

USERSIDE.BUSINESS

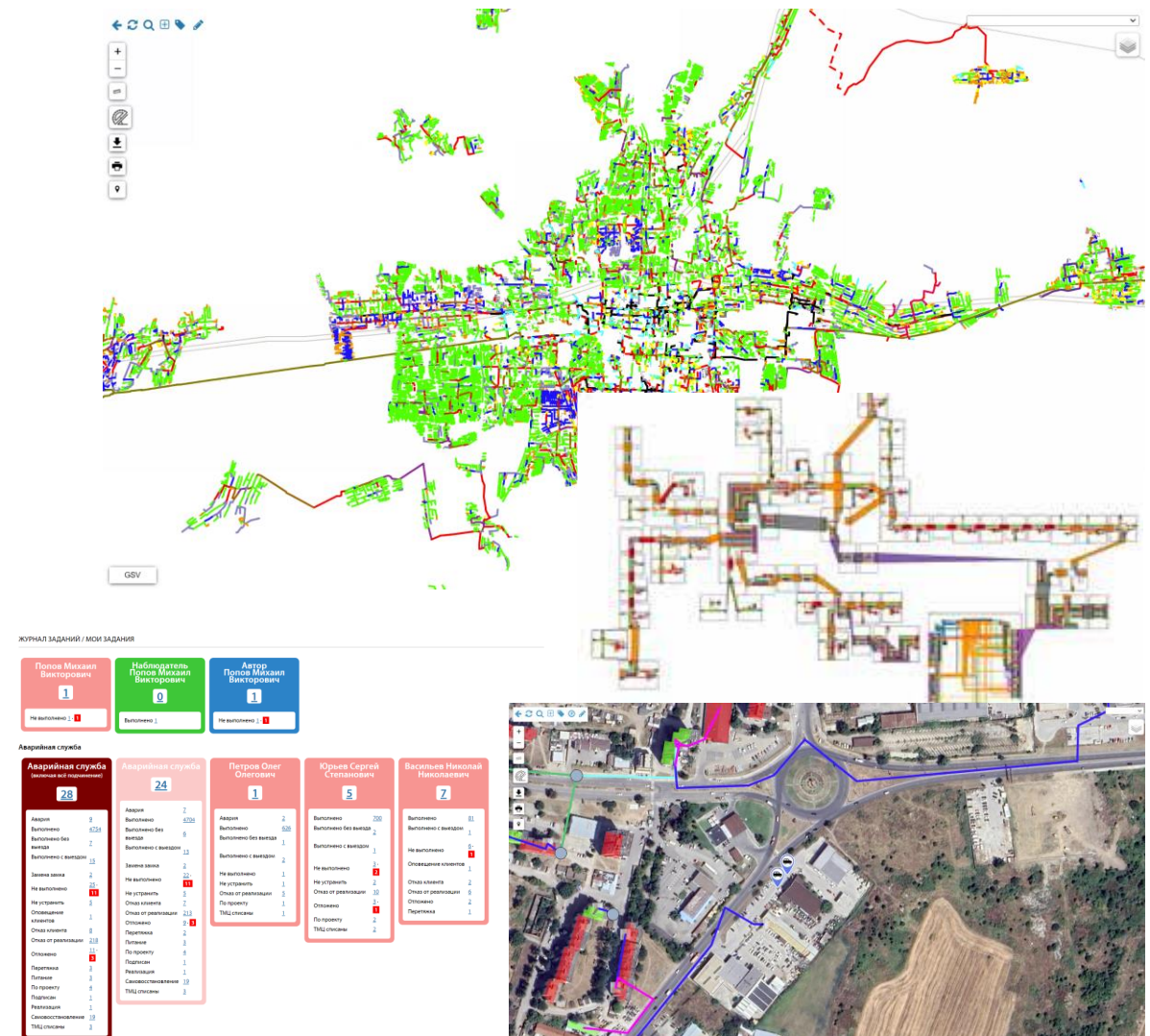
простий і надійний інструмент
контролю, обліку і керування

USERSIDE.BUSINESS • ЩО ЦЕ TAKE?

Веб-орієнтований програмний комплекс для ефективного управління багатьма процесами у компанії.

Навіщо Вам Userside.Business:

- **Інтерактивна карта** - безліч об'єктів вашої мережі чи інфраструктури на одній карті, де видно все за типами, рівнями, місцем розташування тощо.
- **Підхід “збери сам”** - оберіть потрібні вам модулі із наявних, щоб забезпечити моніторинг та облік саме під вашу компанію.
- **Все в одному** - замініть безліч різних програмок, кожна з яких окремо закриває питання обліку, виконання робіт, документації тощо - і виведіть це в один зручний інтерфейс.
- **Інформація завжди “під руками”** - сервіс доступний як з вебу, так і смартфона чи планшета, щоб ви могли мати доступ до найважливішого у будь-який потрібний момент.
- **Безпека даних в пріоритеті** - ніяких “хмарних” сховищ, усі ваші дані не покидають межі вашої налаштованої цифрової інфраструктури.
- **Підтримка та розвиток** - Userside.Business має надійну службу підтримки, що допоможе із нюансами в роботі та налаштуванням. Продукт активно оновлюється і підтримується, щоб відповідати стандартам сучасних безпечних цифрових рішень.



МОЖЛИВОСТІ / КОМПОНЕНТИ USERSIDE.BUSINESS

ПОВНИЙ КОНТРОЛЬ ІНФРАСТРУКТУРИ

Властивість програмного продукту, яка дозволяє адміністраторам і користувачам обліковувати, керувати, моніторити і налаштовувати будь-які кабельні лінії, обладнання, споруди, технологічні об'єкти.



ОБЛІК ОБЛАДНАННЯ

Функціонал, який дозволяє вести облік та контроль за апаратним забезпеченням, що використовується на підприємстві.

ДИНАМІЧНА ІНТЕРАКТИВНА ОНЛАЙН-МАПА

Програмний продукт, який надає користувачам можливість переглядати і взаємодіяти з устаткуванням, що накладено на картографічні дані у реальному часі через локальну мережу або Інтернет.



УНІВЕРСАЛЬНИЙ КОМБАЙН

Усі об'єкти та розділи продукту глибоко пов'язані між собою й таким чином надають більше можливостей для вирішення задач.

БАЗА КЛІЄНТІВ/УЧНІВ/ПАЦІЄНТІВ/БУДЬ-КОГО

Функція програмного продукту, що дозволяє зберігати та керувати інформацією про клієнтів, виконувати пов'язані з ними роботи, накопичувати історію взаємодії.



БЕЗПЕКА І КОНФІДЕНЦІЙНІСТЬ ДАНИХ

Важливі властивості програмного продукту, які забезпечують захист і конфіденційність інформації, збереженої та оброблюваної програмою. Доступ до даних можна розділяти як функціонально, так і територіально.

Систему адаптовано для роботи з комп'ютера, планшета та смартфона з будь-якої точки світу.
Доступність та низький поріг входу для користувачів: простий, дружелюбний та інтуїтивно зрозумілий інтерфейс не потребує тривалого навчання персоналу для використання.

USERSIDE.BUSINESS • ЩО ЦЕ TAKE?

В ДЕСЯТКИ РАЗІВ НИЖЧА ЦІНА

Існують великі міжнародні аналоги, що мають великий цінник, і не багато компаній можуть собі такі рішення дозволити.



17 РОКІВ ДОСВІДУ

Ми самі створили цю нішу у сфері телекому, постійно вдосконалюємось у роботі з 1200+ компаній з 23 країн, і тепер пропонуємо свої вміння і навички у інших сферах економіки.



БЕЗПЕКА

Надійний захист ваших даних: жодних хмарних рішень (ЦЕ ПЕРЕВАГА!). Дані зберігаються на Вашому сервері, і тільки Ви ними керуєте.



ІНТЕГРАЦІЯ

Продукт має розгалужене API та дозволяє взаємну інтеграцію із сторонніми програмами та устаткуванням.



РОБОТА З ВЕЛИКИМИ ОБ'ЄМАМИ ДАНИХ

Ми вміємо швидко обробляти й виводити велику кількість інтерактивних об'єктів. 200тис. чи 1млн. Чи більше – не проблема.



РЕПУТАЦІЯ

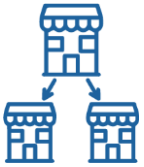
Велика кількість клієнтів і довгострокових контрактів, досвід якісного впровадження, супроводу і тех. підтримки різного профілю і рівня - такі підрядники не підводять і не зникають.





Для кого **USERSIDE.BUSINESS**

ДЛЯ КОГО USERSIDE.BUSINESS?



ВЕЛИКІ МЕРЕЖЕВІ КОМПАНІЇ

Мережі магазинів, аптек, банки, поштові компанії з розгалуженою структурою по країні/регіону.



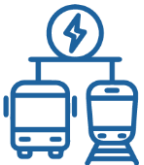
ВИРОБНИЧІ ПІДПРИЄМСТВА

Заводи, фабрики, комбінати.



РОЗУМНЕ МІСТО / БЕЗПЕЧНЕ МІСТО

Органи місцевого самоврядування.



ЕЛЕКТРОТРАНСПОРТ

Тролейбуси, трамваї, таксі з мережами проміжкового обладнання.



КОМУНАЛЬНІ / МУНІЦИПАЛЬНІ УСТАНОВИ

Міста, адміністрації, муніципалітети, підприємства.



ТРАНСПОРТНІ МЕРЕЖІ

Автодори, залізничні, газотранспортні, електророзподільчі та подібні підприємства.



СКЛАДСЬКІ ТА ЛОГІСТИЧНІ КОМПАНІЇ

З великою кількістю приміщень, транспорту і комунікацій.



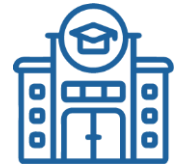
ЖИТЛОВІ ТА МЕДИЧНІ КОМПЛЕКСИ

Великі готелі, лікарні/клініки, рекреаційні комплекси, загородні/садові товариства.



АГРАРНІ КОМПАНІЇ

Агрохолдинги, господарства з великими парком техніки, кількістю земель і приміщень.



ЗАКЛАДИ ОСВІТИ

навчальні заклади з багатьма корпусами, потужною системою комунікацій і техніки.



ДЛЯ ВСІХ АБСОЛЮТНО

Зі складною організаційною структурою, великою кількістю обладнання і розгалуженою системою комунікацій.



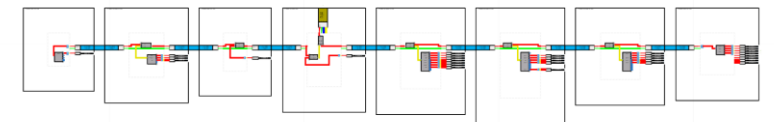
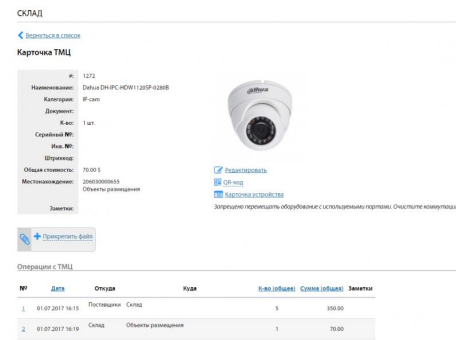
ВЕЛИКІ МЕРЕЖЕВІ КОМПАНІЇ

Специфіка:

Поштові компанії, банки, мережі магазинів, аптек, роздрібні торговельні мережі, АЗС тощо - будь-які бізнеси, де є безліч точок присутності, відповідно - розгалужена структура офісів по країні/регіону.

Userside.Business рішення:

- Розміщення на карті всіх об'єктів/торгових точок та оперування ними.
- Облік, моніторинг устаткування на кожному об'єкті, розміщення кабелів, камер спостереження та ін., що спрощує контроль за справністю системи та дає миттєвий доступ до інформації по конкретному об'єкту.





РОЗУМНЕ МІСТО / БЕЗПЕЧНЕ МІСТО

Специфіка:

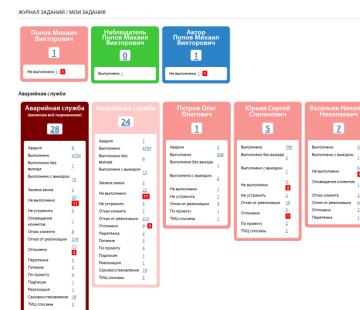
Муніципалітети та адміністрації різного рівня.

Userside.Business рішення:

- Розміщення на карті всіх об'єктів/торгових точок та оперування ними.
- Облік, моніторинг устаткування на кожному об'єкті, розміщення кабелів, камер спостереження та ін., що спрощує контроль за справністю системи та дає миттєвий доступ до інформації по конкретному об'єкту.

Приклад:

«Вінницький інформаційний центр» завдяки впровадженню UserSide ввів у роботу систему «Безпечне місто», що включає облік та управління інфраструктурою відеоспостереження, фіксацію та оперування даними.





КОМУНАЛЬНІ / МУНІЦИПАЛЬНІ УСТАНОВИ

Специфіка:

Комунальні служби - установи та підприємства у містах. Різні відділи та департаменти муніципалітетів, міст та адміністрацій різного рівня.

Userside.Business рішення:

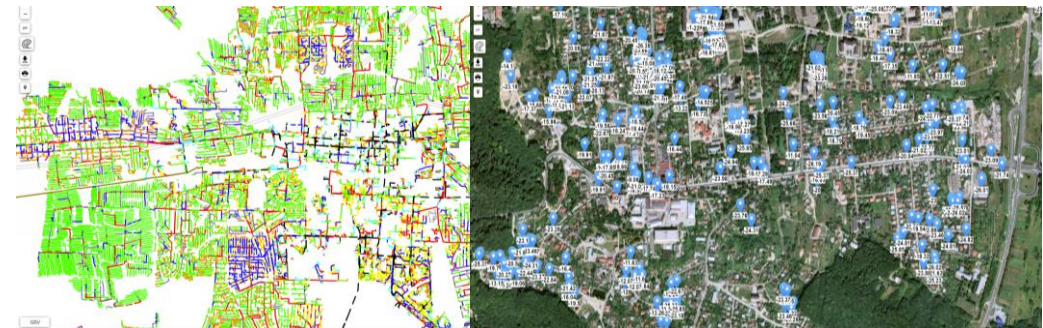
Організація роботи диспетчерських центрів та служб підтримки/оперативних служб (за типом 1580) - заявки абонентів, облік, оперування та трекінг аварійних бригад тощо.
Облік комунікацій, колодязів, опор (стовпів) та інших елементів інфраструктури.

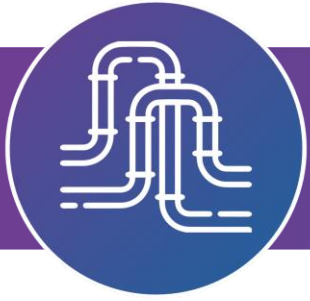
- Світлофорне та інше суміжне господарство.
- Облік міських електромереж, включно із організацією роботи кол-центру та аварійних бригад.
- Мережі оповіщення (цивільна оборона, сирени повітряних тривог тощо).

Приклад:

Чернівецька міська рада запровадила UserSide для забезпечення роботи муніципального контакт-центру 1580, щоб організувати прийом заявок населення та проведення аварійних та поточних робіт.

Використання продукту дозволяє виконувати поставлені завдання за короткий термін з мінімальними витратами.





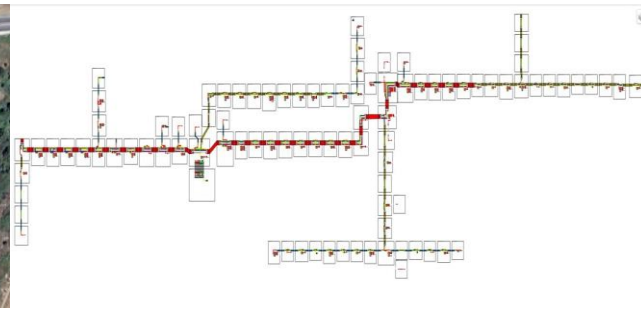
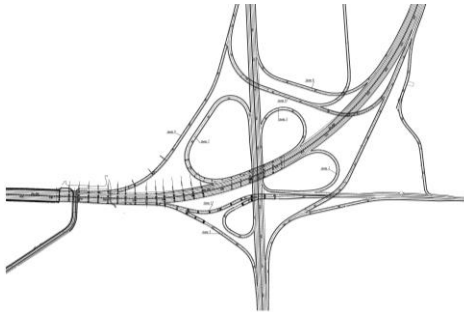
ТРАНСПОРТНІ МЕРЕЖІ

Специфіка:

Автодорожні підприємства (автодори), газотранспортні та розподільчі компанії, залізниці тощо.

Userside.Business рішення:

- Облік кабельного господарства й ліній зв'язку як власних, так й орендованих.
- Облік транспортних мереж.
- Облік та трекінг спецтехніки.
- Трекінг та менеджмент аварійних та робочих бригад.
- Карта включно із візуалізацією, вказанням елементів інфраструктури тощо.
- Розуміння перетину різних мереж у межах дорожнього господарства - магістральних кабелів зв'язку, електрики, газових мереж тощо - для ефективного планування різноманітних видів суміжних робіт.
- Робота зі статусами об'єктів, менеджмент оренди тощо.





СКЛАДСЬКІ ТА ЛОГІСТИЧНІ КОМПАНІЇ

Специфіка:

Компанії із мережею складів, логістичних об'єктів, службового транспорту.

Userside.Business рішення:

- Облік та моніторинг парку автотранспорту, включно із трекінгом GPS-позиції.
- Облік та моніторинг будівель, складів мережі.
- Робота з камерами спостереження, простий і швидкий доступ до будь-якого куточка вашого розгалуженого господарства.
- Моніторинг складських потужностей, спрощення обліку завантаженості складів.
- Трекінг переміщення вантажів.
- Система обліку заявок тощо.



ПЕРСОНАЛ / ТАБЕЛЬ РОБИ

[Табель робіт](#)

№: 02.03.2024

← Березень 2024 →

№	Співробітник	Посад.	Дні																															Розр. днів	Лист. днів			
			01	02	03	04	05	06	07	08	09	10	11	12	13	14	15	16	17	18	19	20	21	22	23	24	25	26	27	28	29	30	31					
1	Сторожко А.	Менеджер																																				
2	Сторожко А.	Менеджер																																				
3	Сторожко С.	Склад.																																				
4	Сторожко С.	Гарант безпеки																																				
5	Сторожко С.	Земельний інженер																																				
6	Сторожко С.	Сайт-адміністратор																																				
7	Сторожко С.	Сайт-адміністратор																																				
8	Сторожко С.	Мед. наглядник																																				
9	Сторожко С.	Очистка																																				
10	Сторожко С.	Менеджер																																				



СКЛАД

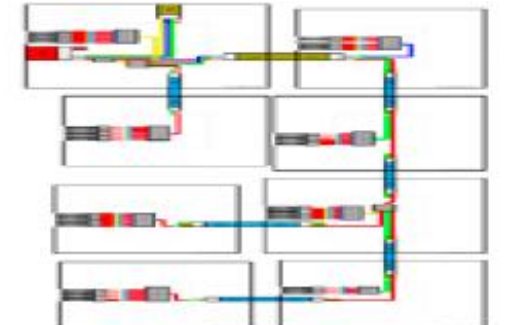
[Вернуться к списку](#)

Карточка ТМЦ

№:	1272
Наименование:	Камера DH-IPC-HFW1120FP-02008
Категория:	IP-кама
Длина:	
Кол:	1 шт.
Серийный №:	
Изм №:	
Страна:	
Общая стоимость:	70.00 U
Место нахождения:	20645000055 Объект размещения
Заметки:	<input checked="" type="checkbox"/> Размещено <input checked="" type="checkbox"/> СЧ №2 <input checked="" type="checkbox"/> Високонная система Дополнительно перечислите оборудование и использованные ресурсы. Осцилли компьютер
Принтеровать файл	

Операции с ТМЦ

№	Дата	Откуда	Куда	Кол. (объект)	Сумма (объект)	Заметки
1	01.07.2017 16:15	Поставщик	Склад	5	350.00	
2	01.07.2017 16:19	Склад	Объект размещения	1	70.00	





ЖИТЛОВІ ТА МЕДИЧНІ КОМПЛЕКСИ

Специфіка:

Готелі та готельні мережі, відпочинкові комплекси, санаторії. Великі лікарні, мережі клінік. Житлові комплекси, таунхауси, селища, управлінські компанії житлових об'єктів.

Userside.Business рішення:

- Облік будівель, номерів, палат, будинків та їхніх внутрішніх мереж (розетки, Wi-Fi точки, IP-телефони, кабелі мереж, інше обладнання).
- Камери спостереження.
- Облік співробітників, а також гостей чи пацієнтів.
- Робота із заявками абонентів в управлінських компаніях, система реагування на звернення тощо.

Приклад:

Великий курортно-рекреаційний комплекс використовує UserSide для управління та обліку комп'ютерними мережами та магістральними лініями на території комплексу. Облік сервісів, підрядників та орендарів послуг. Моніторинг та контроль працездатності обладнання та мереж.



СКЛАД

Карточка ТМЦ

№: 1272
Наименование: Delta DP-PC-MD11 (20P-0200)
Категория: IP-кама
Датум: 01.07.2017 16:19
К. ин: 1 шт.
Серийный №: 201802000001
Имя: МР
Штрихкод
Общая стоимость: 70,00 U
Местонахождение: Объект размещения
Дополн.

[Подтвердить заказ](#)

№	Дата	Откуда	Куда	Классификация	Симв. объекта	Значения
1	01.07.2017 16:19	Поставщик	Склад		5	350,00
2	01.07.2017 16:19	Склад	Объект размещения		1	70,00





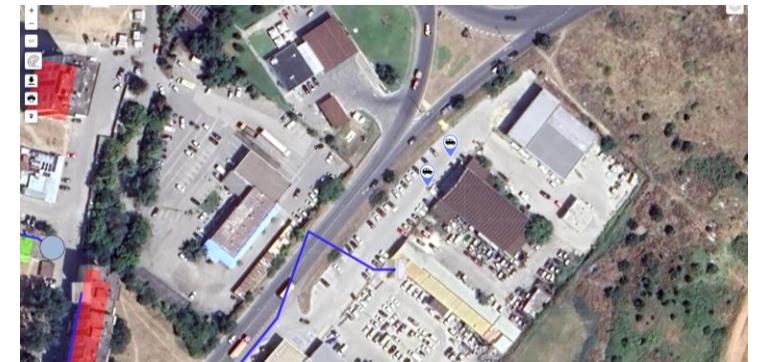
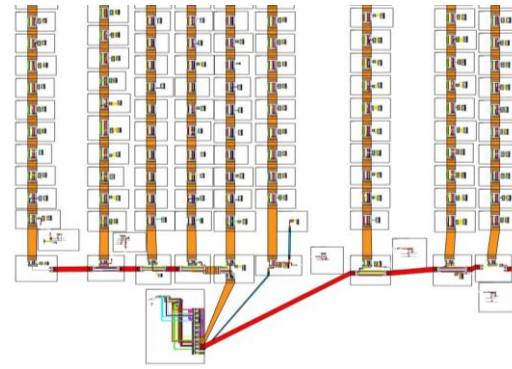
АГРАРНІ КОМПАНІЇ

Специфіка:

Розгалужена мережа полів та об'єктів сільського господарства, ферм, теплиць із парком сільськогосподарської техніки, обладнанням будь-якої складності чи просто камерами спостереження.

Userside.Business рішення:

- Карта. Облік полів та культур на них, включно із візуальним.
- Вивід інформації із датчиків з врахуванням територіальної прив'язки до конкретної локації.
- Облік та моніторинг сільгосптехніки, трекінг її GPS-позиції.
- Трекінг персоналу, груп обслуговування полів та господарства.
- Облік обладнання в аграрних комплексах, теплицях, фермах тощо.





ЗАКЛАДИ ОСВІТИ

Специфіка:

Розгалужена мережа полів та об'єктів сільського господарства, ферм, теплиць із парком сільськогосподарської техніки, обладнанням будь-якої складності чи просто камерами спостереження.

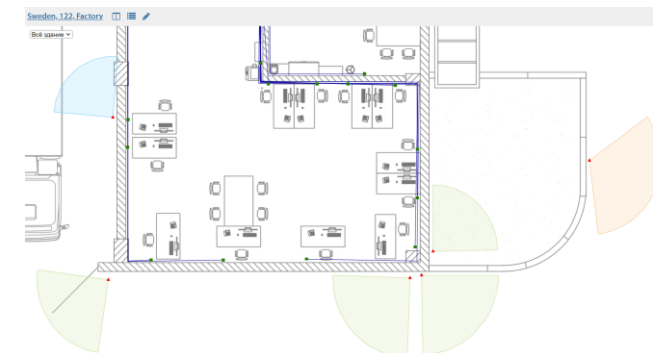
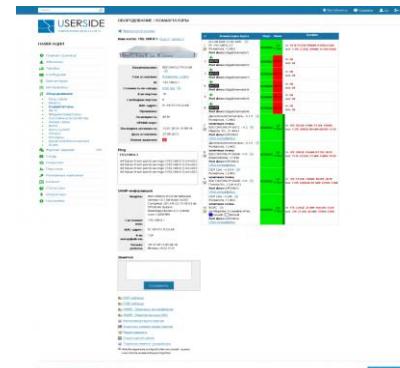
Userside.Business рішення:

- Карта. Облік полів та культур на них, включно із візуальним.
- Вивід інформації із датчиків з врахуванням територіальної прив'язки до конкретної локації.
- Облік та моніторинг сільгосптехніки, трекінг її GPS-позиції.
- Трекінг персоналу, груп обслуговування полів та господарства.
- Облік обладнання в аграрних комплексах, теплицях, фермах тощо.

Приклад:

Вінницький національний технічний університет використовує UserSide у процесі дистанційного навчання у дисциплінах, що пов'язані з комп'ютерними мережами.

Це дозволило значно спростити використання фізичних мережевих стендів у режимі онлайн-навчання. Також UserSide використовується для технічної підтримки інтернет-інфраструктури обладнання та приміщень навчального закладу





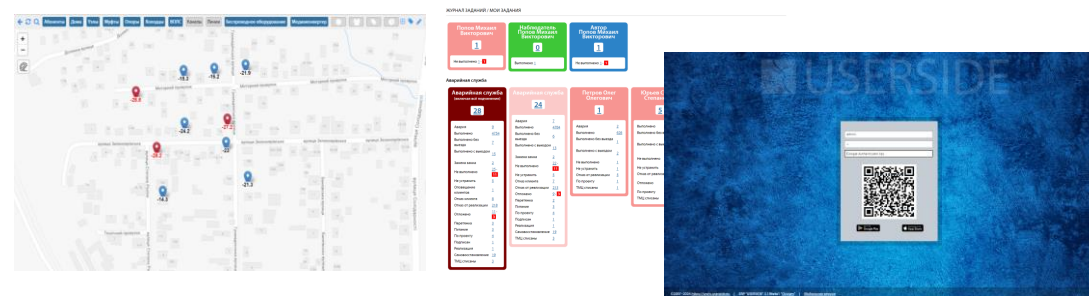
ДЛЯ ВСІХ АБСОЛЮТНО

Специфіка:

Локальні мережі внутрішнього малого службового транспорту у комплексах та парках відпочинку і розваг (гольф-клуби, парки розваг тощо). Інші підприємства із кабельними мережами, камерами спостереження, транспортом і необхідністю контролю переміщення груп обслуговування/транспортних засобів та/або звернень клієнтів тощо.

Userside.Business рішення:

- Облік комп'ютерного, телекомунікаційного, будь-якого технічного обладнання, камер спостереження із індикацією секторів стеження, wifi/радіообладнання.
- Будь-які комунікації (кабельні мережі електрики, зв'язку тощо, трубопровідні мережі).
- Робота з планами будівель для планування оптимального розміщення кабелів, мереж та комунікацій, обладнання.
- Моніторинг датчиків, можливість сканування статусу обладнання та зняття показників.
- Можливість організації будь-яких типів робіт із сповіщеннями, контролем термінів, пріоритезацією та ескалацією завдань.
- Облік штату та персоналу підрозділів компанії.
- Облік транспорту будь-якого типу та відстеження GPS-позиції на карті у live-режимі.
- Облік клієнтів будь-якого профіля (абонентів, споживачів, учнів, пацієнтів тощо) та налаштування взаємодії з ними, включні із обліком звернень та відстеженням дій по кожному кейсу

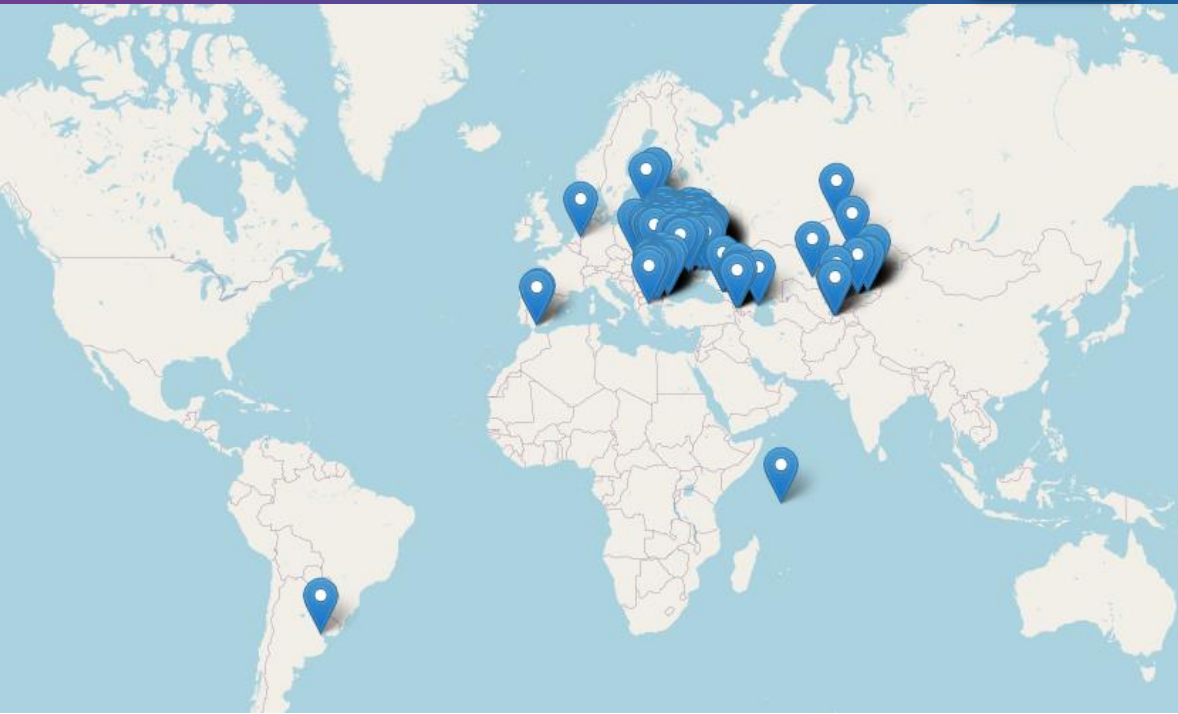


І НАЙГОЛОВНІШЕ!



За нашими плечима багаторічний досвід, визнання та щоденне використання сотнями компаній з багатьох країн, серед яких великі провайдери, магістри, точки обміну трафіком, оператори мобільного зв'язку. Ми беремо участь у багатьох міжнародних конференціях, “варимося” в телеком-спільноті багато років і стежимо за тенденціями.

Зайдіть на сторінку “Наші клієнти” на сайті і ознайомтесь докладніше: <https://www.userside.eu/uk/clients/>



Olivenet Data Centers
Málaga
<http://olivenet.eu>

OLIVENET NETWORK
Province of Málaga, Marbella
<https://olivenet.es>

Aranea
Ararat
<http://www.aranea.am/>

Arpinet
Vagharshapat
<http://arpinet.am/>

INTERCONNECT
Yerevan

InterLink
Yerevan
<http://interlink.am>



Seychelles

Prime Systems
Kotayk Province, Charentsavan
<http://www.primesystems.am/>

SkyNet
Sevan
<http://tins.am>

Гиганет
Nor Hachn
<http://www.giganet.am>

Регионнет
Martuni
<http://www.regionnet.am>

Intelvision
Victoria
<https://www.intelvision.sc/>



Latvia



Bulgaria

Netvision
Riga
<http://www.netvision.lv>

РетНет (RETN Baltic)
Riga
<https://retn.net/ru/>

ComNet Bulgaria Holding
Burgas
<http://www.comnet.bg>

Digicom
Burgas
<http://www.digicom.bg>

ProLan
Sofia
<http://prolan.bg/>

svogelan
Sofia Province, Svoge
<http://svogelan.net>

Алфа Нет БГ
Stara Zagora

Бол Бг Исток
Sofia City Province, Lozen
<http://bol-bg.com>



Kazakhstan

D Cloud
Karaganda
<http://www.dcloud.kz>

EsilNet
Petrovavl
<http://esilnet.com/>

Meganet
Almaty
<http://meganet.kz>

NLS Kazakhstan
Almaty
<http://www.nls.kz>

SMARTNET
Almaty
<http://www.smartnet.kz>

Казтелепорт
Almaty
<http://kazteleport.kz/>

Кайнар АКБ
Almaty Region, Taldykorgan
<http://kainar-tv.kz/>

Ситилан
Balkonul
<http://sitilan.ru>



МОЖЛИВІ УПЕРЕДЖЕННЯ



“- Наврядчи нам потрібен цей продукт. Наші співробітники будуть проти всього нового та додаткової роботи. Буде проти інженер зі схемами мережі у зошиті, адже він перестане бути незамінним”

“- Так нам Excel і Outlook вистачить, що тут ще на якийсь софт витратитися!?”

“- У нас є свій сисадмін-програміст, який останні 5 років пиляє софт для нас і постійно вимагає все більшу зарплату. Нам все влаштовує!”

Призначення **USERSIDE.BUSINESS** - покращувати стан із процесами у компанії в цілому, а не робити комфортнішою роботу для окремих працівників.

Результат впровадження нашого рішення - більш стабільний бізнес, а не зменшення скарг від персоналу.



КОРОТКИЙ ТЕХНІЧНИЙ ОПИС USERSIDE.BUSINESS

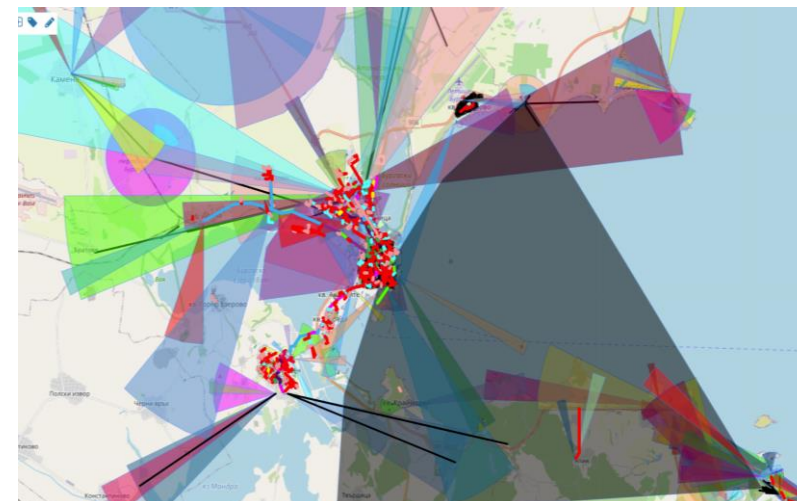
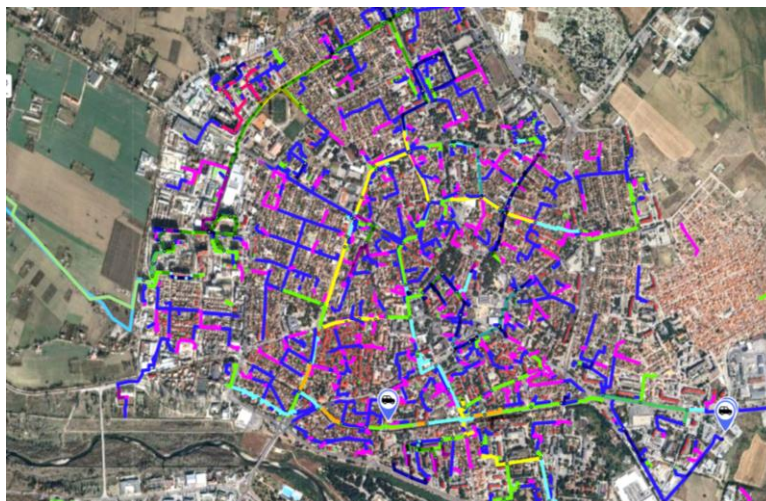
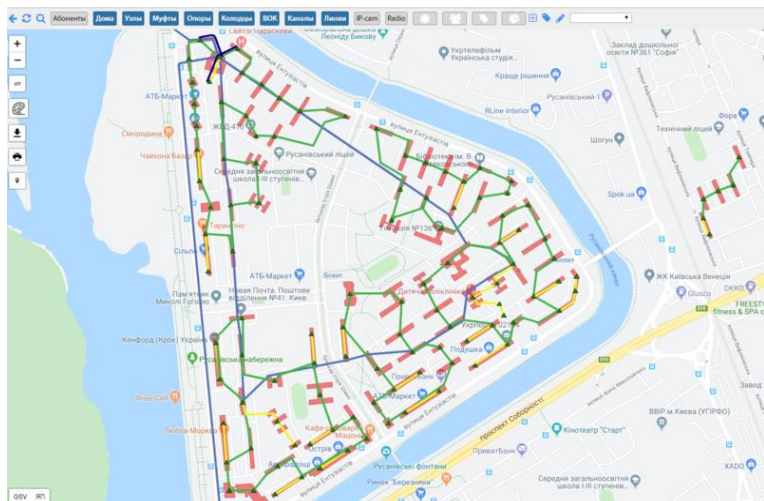
ПОКРИТТЯ

- Інтерактивна карта покриття послугами, що взаємодіє із різноманітними гео-службами та системами.

Об'єкти:

- Будинки покриття;
- Вузли зв'язку/ мереж;
- Муфти;
- Опори;
- Колодці;
- Кабельні лінії та мережі;
- Кабельні канали;
- Радіообладнання.
- GPS-позиції працівників, бригад, автотранспорту.
- Глибина покриття за абонентами та об'ємом трафіка/послуг у будинках.

- Можливість візуально відображати на карті високу/ низьку активність будинків, що дозволяє візуально ідентифікувати проблемні місця мережі.
- Кастомізоване кольорове відображення об'єктів.
- Можливість переходу у будь-які об'єкти прямо з карти одним кліком.
- Можливість візуальної ідентифікації покриття мережі за різними параметрами:
 - залежно від щільності кабелів;
 - базуючись на типі прокладки мережі (повітря, каналізація тощо);
 - власні унікальні позначки для крупних об'єктів.



КАБЕЛЬНІ ЛІНІЇ ТА МЕРЕЖІ

- Кастомізований каталог кабелів.
- Довжина може бути вказана вручну або розрахована автоматично геокодером за координатами.
- Довільні об'єкти на маршруті (колодязі, опори, транзит в каналах).
- Довільні записи як на об'єктах на маршруті, так і в будь-якому визначеному місці.
- Кожен тип кабелю має власний колір та можливість комутації до будь-якого об'єкта системи, включно із виводом інформації про кінцеву точку комутації кабелю.
- Підтримка кабелів будь-якої щільності в будь-якій кількості.
- Для мережі загалом та кожного кабелю можливо прикріпити файли (рефлектограми тощо).

- Можливість розірвати мережу в будь-якій довільній точці.
- Волоконно-оптичні траси, магістральні кабелі.
- Розрахунок маршруту з'єднань (при вказанні початкової та кінцевої точок, між якими потрібно прокласти маршрут).
- Довільні мітки (наприклад, для проектів, підземної мережі тощо).
- Режим планування (фіксація ще не збудованих, не наявних об'єктів).
- Коментарі на волокнах.
- Кінцеві пігтейли різноманітного типу (в т.ч. візуально на схемі).

USERSIDE

НАСТРОЙКА / КАБЕЛЬНІ ЛІНІЇ

[Вернутися в каталог](#)

Каталог кабелів

Тип кабельної лінії: ВОЛС

Производитель: ТКО

Маркировка: 144F

Емкость кабеля: 144

Расстигающее усилие (кН): 0

Затухание (дБ/км): 0

Цвет кабеля на схеме коммутации:

Заметки:

Расчетка проводников кабеля

#	Модуль	Нить/поверх.	Жила/волоконно
1	синий	оранжевый	синий
2	синий	оранжевый	оранжевый
3	синий	зеленый	зеленый
4	синий	коричневый	коричневый
5	синий	серый	серый
6	синий	белый	белый
7	синий	красный	красный
8	синий	черный	черный
9	синий	желтый	желтый
10	синий	фиолетовый	фиолетовый
11	синий	розовый	розовый
12	синий	бирюзовый	бирюзовый

Всі доступні об'єкти

Шевченко Т.Г.

КАБЕЛЬНА ІНФРАСТРУКТУРА / РОЗПОДІЛЮВАЧІ/УЩІЛЬНЮВАЧІ

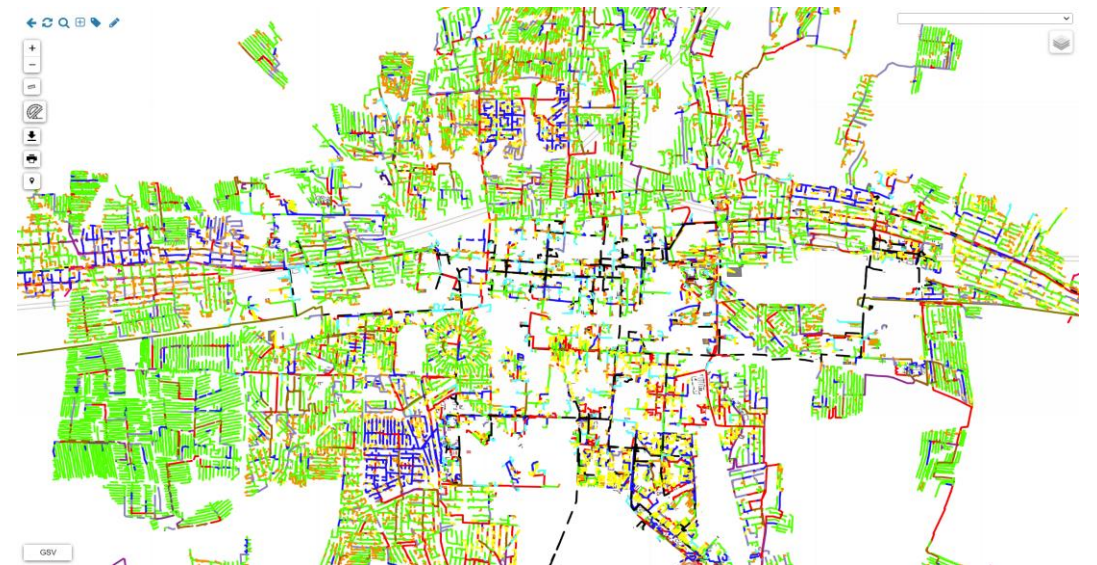
Режим работы: [поточний](#) · [змішаний](#) · [планування](#)

[Додати](#)

Мітки: [Без мітки](#) · [PON](#)

Групові дії

№	Найменування	Розміщення	К-ть адаптерів	Нотатки
1	A-GEAR PLC Splitter 1x4 SC/UPC	Волошкава (опора) #311 (Урожайна) (муфта) #323	1-4	
2	A-GEAR PLC Splitter 1x16 SC/UPC	Миру (опора) #400 (муфта) #404	1-16	
3	A-GEAR PLC Splitter 1x16 SC/UPC	Мисливська (опора) #326 (Мисливська) (муфта) #327	1-16	
4	A-GEAR PLC Splitter 1x4 SC/UPC	Молодіжна (опора) #401 (муфта) #406	1-16	
5	A-GEAR PLC Splitter 1x4 SC/UPC	(муфта) #293	1-4	
6	A-GEAR PLC Splitter 1x3 SC/UPC	(опора) #294 (Демидівська) (муфта) #328	1-3	
7	A-GEAR PLC Splitter 1x3 SC/UPC	(опора) #295 (Демидівська) (муфта) #329	1-3	
8	A-GEAR PLC Splitter 1x3 SC/UPC	(опора) #297 (Демидівська) (муфта) #331	1-3	
9	A-GEAR PLC Splitter 1x3 SC/UPC	Радянська (опора) #398 (муфта) #405	1-12	
10	A-GEAR PLC Splitter 1x12 SC/UPC	Урожайна (муфта) #322	1-12	



СПОЖИВАЧІ • КЛІЄНТИ • АБОНЕНТИ

- Список споживачів з широкими можливостями для налаштування та фільтрації за різноманітними параметрами.
 - Можливість налаштування міток, візуальних атрибутів для різних категорій споживачів.
 - База VIP-споживачів.
 - Особистий кабінет споживача.
 - Історія активності споживача.
 - Історія взаємодії зі споживачем: звернення, діагностичні дії, заявки та їхня обробка, дзвінки тощо.
 - Реєстрація вхідних дзвінків по споживачу, створення тикетів і завдань.
- Загальна статистика: графіки активності, покриття споживачів тощо.
 - Супровід процесів відключення споживачів, база колишніх споживачів, що допомагає швидко повернути і реактивувати акаунт за потреби.
 - Узагальнена фінансова статистика: графіки загального доходу від абонплати (плати за послуги) у розрізі тарифних планів/ категорій споживачів.
 - Формування документів - за шаблонами та довільних.
 - Кастомізовані додаткові поля.

Фільтр
Групові дії

Результатів: 2920 • Сторінка 1 2 3 4 5 ... 11 12 13 14 15 ... 26 27 28 29 30 ▶

№	Статус	Особовий рахунок	Прізвище Ім'я По-Батькові	Баланс	Кредит (\$)	Тариф	Дата підключення	Телефон	Адреса
1201	Активний	50021720	Філатов Сава Михайлович	1726.00	0.00	1	26.06.2009	624113 (SMS)	Київ, Ентузіастів, 298#047-1 кв. 25
1202	Активний	50021719	Федотова Зінаїда Петрівна	130.00	0.00	5	15.01.2007		Київ, Ентузіастів, 298#047-1 кв. 19
1203	Пауза	50021718	Орлов Константин Володимирович	59.00	0.00	8	19.07.2006	923893 (SMS)	Київ, Ентузіастів, 298#047-1 кв. 38
1204	Активний	50021717	Фомін Олег Валерійович	1733.00	0.00	4	02.08.2011		Київ, Ентузіастів, 298#047-1 кв. 20
1205	Стоп	50021716	Котова Зоя Тимофіївна	-212.00	0.00	2	03.08.2015	050914200 (SMS)	Київ, Ентузіастів, 298#047-1 кв. 133
1206	Активний	50021715	Блинов Ігор Дмитрійович	1234.00	0.00	1	15.04.2015	050847376 (SMS)	Київ, Ентузіастів, 298#047-1 кв. 179
1207	Активний	50021714	Симонова Лідія Анатоліївна	1398.00	0.00	4	19.05.2007		Київ, Ентузіастів, 298#047-1 кв. 100
1208	Активний	50021713	Іванова Олександра Русланівна	1687.00	0.00	2	04.08.2008	761643 (SMS)	Київ, Ентузіастів, 298#047-1 кв. 145
1209	Активний	50021712	Кондратьєв Михайло Миколайович	444.00	0.00	7	03.09.2015	824569 (SMS)	Київ, Ентузіастів, 298#047-1 кв. 160
1210	Активний	50021711	Андрійов Олег Русланович	1090.00	0.00	2	13.11.2007		Київ, Ентузіастів, 298#047-1 кв. 78
1211	Активний	50021710	Дорофєва Елена Семенівна	736.00	0.00	6	04.12.2003		Київ, Ентузіастів, 298#047-1 кв. 145
1212	Активний	50021709	Рогова Любов В'ячеславівна	883.00	0.00	3	14.08.2013	516683 (SMS) 050135880 (SMS)	Київ, Ентузіастів, 298#047-1 кв. 174
1213	Активний	50021708	Назаров Вадим Валерійович	1835.00	0.00	7	20.06.2014		Київ, Ентузіастів, 298#047-1 кв. 110
1214	Активний	50021707	Горюхова Лідія Філіпівна	1100.00	0.00	5	03.12.2006	739564 (SMS)	Київ, Ентузіастів, 29 кв. 49
1215	Активний	50021706	Ситников Віталій Данилович	240.00	0.00	3	05.02.2009	462840 (SMS)	Київ, Ентузіастів, 29 кв. 68
1216	Активний	50021705	Новикова Тетяна Юріївна	480.00	0.00	5	14.07.2006		Київ, Ентузіастів, 29 кв. 3
1217	Активний	50021704	Сорокін Вадим Ігоревич	371.00	0.00	1	27.11.2006	050571012 (SMS)	Київ, Ентузіастів, 29 кв. 78
1218	Активний	50021703	Большакова Єкатерина Григоріївна	1811.00	0.00	8	25.05.2015		Київ, Ентузіастів, 29 кв. 3
1219	Активний	50021702	Ільїн Ілля Натанович	1928.00	0.00	2	28.08.2014	050405367 (SMS)	Київ, Ентузіастів, 29 кв. 65
1220	Активний	50021701	Артемів Георгій Давидович	570.00	0.00	3	28.10.2006		Київ, Ентузіастів, 29 кв. 62
1221	Активний	50021700	Уварова Юлія Леонідівна	1712.00	0.00	4	01.11.2006	050454442 (SMS)	Київ, Ентузіастів, 29 кв. 55
1222	Активний	50021699	Шилов Єгор Давидович	1265.00	0.00	2	08.10.2010		Київ, Ентузіастів, 29 кв. 5
1223	Активний	50021698	Ковальова Серафіма Дмитрівна	941.00	0.00	7	30.05.2012		Київ, Ентузіастів, 29 кв. 56

АБОНЕНТИ / ПЕРЕЛІК

Фільтри відображення

Потенційні абоненти (Так)

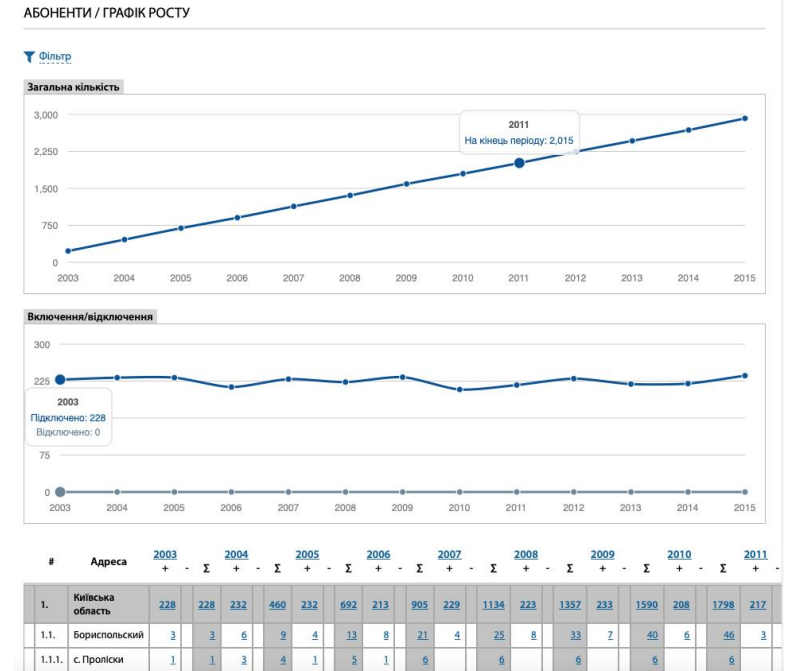
Ще: Зберегти як власний фільтр Групувати за...

Додати потенційного абонента
Перелік завдань

Групові дії

Результатів: 52

№	Договір	IP	IP/Областис	Прізвище Ім'я По-Батькові	Баланс	Тариф	Адреса (тел)	Активність у мережі
1				♥	0.00		Київ, Ентузіастів, 3 кв. 84	06.03.2024 09:13
2				♥	0.00		Київ, Ентузіастів, 3 кв. 82	15.02.2019 16:44
3				♥	0.00		Київ, Ентузіастів, 3 кв. 81	06.03.2024 10:13
4				♥	0.00		Київ, Ентузіастів, 3 кв. 79	07.10.2019 11:15
5				♥	0.00		Київ, Ентузіастів, 3 кв. 78	10.07.2023 11:13
6				♥	0.00		Київ, Ентузіастів, 3 кв. 75	07.10.2019 10:58
7				♥	0.00		Київ, Ентузіастів, 3 кв. 74	06.03.2024 10:13
8				♥	0.00		Київ, Ентузіастів, 3 кв. 72	18.12.2018 10:31
							Київ, Ентузіастів,	06.03.2024



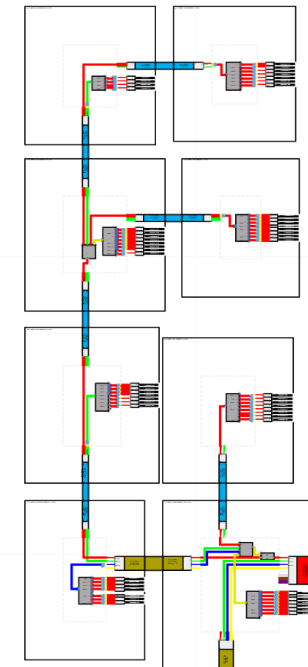
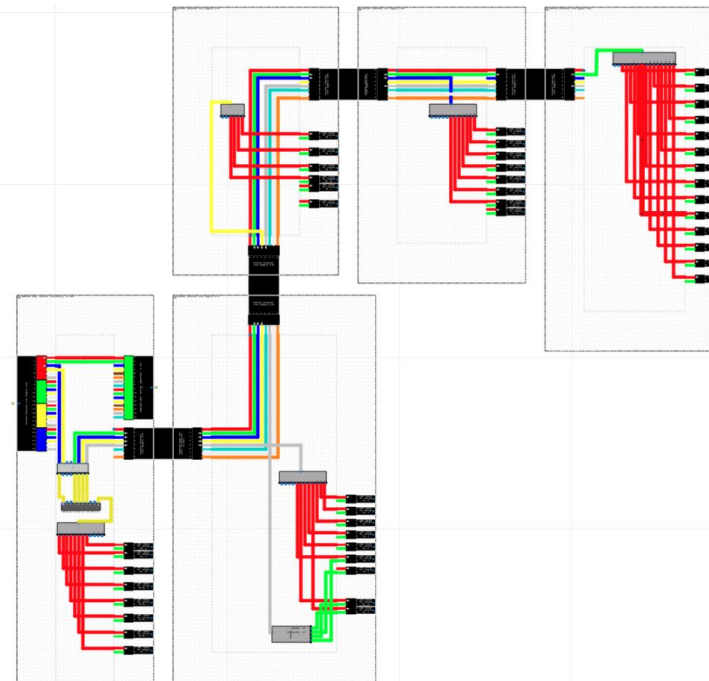
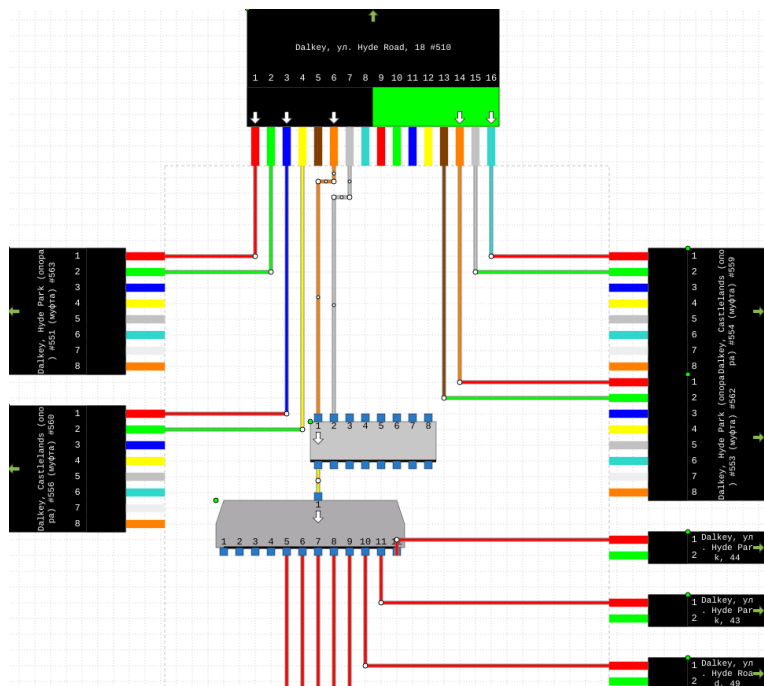
КОМУТАЦІЯ У ВУЗЛІ ЗВ'ЯЗКУ/МУФТІ

Інтерактивна. Доступний “майстер” для масової комутації волокон.

▪ Дозволяє комутувати:

- ВОЛЗ;
- лінії UTP;
- ODF;
- розділювачі/ ущільнювачі;
- комутатори, радіообладнання;
- медіаконвертори;
- системні та інші пристрої.

- Комутація має різноманітне кольорове маркування, в тому числі і довільне.
- Наявні мітки, автоматично відображається підключене обладнання, абоненти.
- Швидкий перехід на кінцевий об'єкт комутації.
- QR-коди: генерація кодів, які можна наклеїти на муфту, вузол зв'язку, комутаційну шафу, ящик, для полегшення обліку та ідентифікації об'єктів.



ОБЛАДНАННЯ

- Необмежена кількість інтерфейсів для налаштування.
- Типова база комутаторів та радіообладнання з параметрами за замовчуванням.
- Онлайн-статус інтерфейсів, одиниць обладнання, поточного стану, швидкості, лічильник помилок.
- Інформація про комутацію кожного інтерфейсу.
- Можливість вимкнення/ увімкнення одиниці обладнання.
- ARP/FDB-таблиці.
- Для певного обладнання доступний контроль версій прошивок та зведений звіт за всіма одиницями обладнання.
- Прив'язка до модуля складу (з операціями складського обліку, серійними/ інвентарними номерами тощо).
- Історія MAC-адрес по всіх інтерфейсах всього обладнання, включно із виявленням вірусів та іншої шкідливої активності.
- Автоматична (логічна) комутація абонентів до інтерфейсів.
- Автоматичне періодичне опитування стану пристроїв.
- Окремий функціонал для оптичних мереж PON (OLT, ONU/ONT).
- Гаряча заміна пристрою зі збереженням комутації.
- Побудова структурної схеми комутації по кожному інтерфейсу.
- Функціональна помітка обладнання (UPLINK/DNLINK-інтерфейсів).

ОБЛАДНАННЯ / PRINTERS

+ Додати

Мітки: Без мітки · PON

Групові дії

№	Найменування	Розташування	IP/MAC	Портів	Активність
1	HP LaserJet M127fw with Wi-Fi	Київ, Офіс компанії (Центральний Офіс компанії) #359	10.1.20.16	1	19.01.2021 21:55
2	Xerox Phaser 6500N (6500V_N)	Київ, Офіс компанії (Центральний Офіс компанії) #359	10.1.20.17	1	06.03.2024 10:03



- Головна сторінка
- Абоненти
- Тарифи
- Повідомлення
- Бухгалтерія
- Споруди зв'язку
- Кабельна інфраструктура
- Обладнання
- Журнал завдань
- Склад
- Покриття
- Персонал

ОБЛАДНАННЯ / СИСТЕМНІ ПРИСТРОЇ

+ Додати

Мітки: Без мітки · PON

Групові дії

№	Найменування	IP/MAC	Портів	Портів вільно	Активність	Опис
1	Сервер HP ProLiant DL360 G6	10.1.20.1	2	1	30.05.2020 14:15	
2	Сервер HP ProLiant DL360 G6	10.1.20.2	2	1	04.01.2022 09:59	
3	Ноутбук Acer Aspire E5-511-P2HN	10.1.20.24	2	1	19.01.2021 21:45	
4	Ноутбук Acer Aspire E5-573G-P3NS	10.1.20.25	2	1	19.04.2023 13:35	
5	Ноутбук Dell Inspiron 5748	10.1.20.26	2	1	06.03.2024 10:03	
6	ПК HP EliteDesk 800 G1 TWR	10.1.20.27	2	1	19.04.2023 13:45	
7	ПК 457/11	10.1.20.28	2	1	08.08.2021 00:26	
8	ПК 457/12	10.1.20.29	2	1	19.04.2023 13:45	



ОБЛАДНАННЯ / КОМУТАТОРИ

Вибір в опції

Вибір користувача: 102.168.0.1

Навігація: Головна сторінка, Абоненти, Статистика, Бухгалтерія, Інтерфейси, Обладнання, Митки, Кабельна інфраструктура, Журнал завдань, Склад, Покриття, Персонал, Ресурсна мапи, Вибір, Статистика, Опорні мережі, Настройка

Список комутаторів:

№	Найменування	IP/MAC	Портів	Портів вільно	Активність	Опис
1	ВСОМ05.F31038	102.168.0.1	1	1	08.08.2021 00:26	
2	ВСОМ05.F31038	102.168.0.2	1	1	08.08.2021 00:26	
3	ВСОМ05.F31038	102.168.0.3	1	1	08.08.2021 00:26	
4	ВСОМ05.F31038	102.168.0.4	1	1	08.08.2021 00:26	
5	ВСОМ05.F31038	102.168.0.5	1	1	08.08.2021 00:26	
6	ВСОМ05.F31038	102.168.0.6	1	1	08.08.2021 00:26	

SNMP-інформація:

Модель	Версія	Системні файли	Системні файли	Системні файли	Системні файли
ВСОМ05.F31038 Software	1.0	102.168.0.1	102.168.0.2	102.168.0.3	102.168.0.4

РАДІООБЛАДНАННЯ ТА КАМЕРИ СПОСТЕРЕЖЕННЯ

- Може бути встановлено як на конкретний вузол зв'язку, так і безпосередньо абоненту.
- Можливість конфігурації азимуту та сектора.
- Контроль рівня сигналу підключених радіоабонентів.
- Можливість виводу інформації про рівні сигналу обладнання на головну сторінку сервісу.
- Вивід зображення з камер спостереження, контроль та моніторинг.
- Контроль активності/ вимкнення обладнання (з налаштуванням сповіщень про проблеми через email/ sms/ візуальні сповіщення).
- Взаємодія зі складом.
- Кастомізовані мітки, додаткові поля, можливість додавати файли.

СКЛАД

[← Вернутися в список](#)

Карточка ТМЦ

И: 1272
Наименование: Dahua DH-IPC-HDW1120SP-02808
Категория: IP-сэм
Документ:
К.во: 1 шт.
Серийный №:
Име.№:
Штрихкод:
Общая стоимость: 70.00 \$
Местонахождение: Объекты размещения
Заметки:

Реализовать
 QR-код
 Карточка устройства
Запрещено перемещать оборудование с используемыми портами. Очистите коммутацию

[+ Прикрепить файл](#)

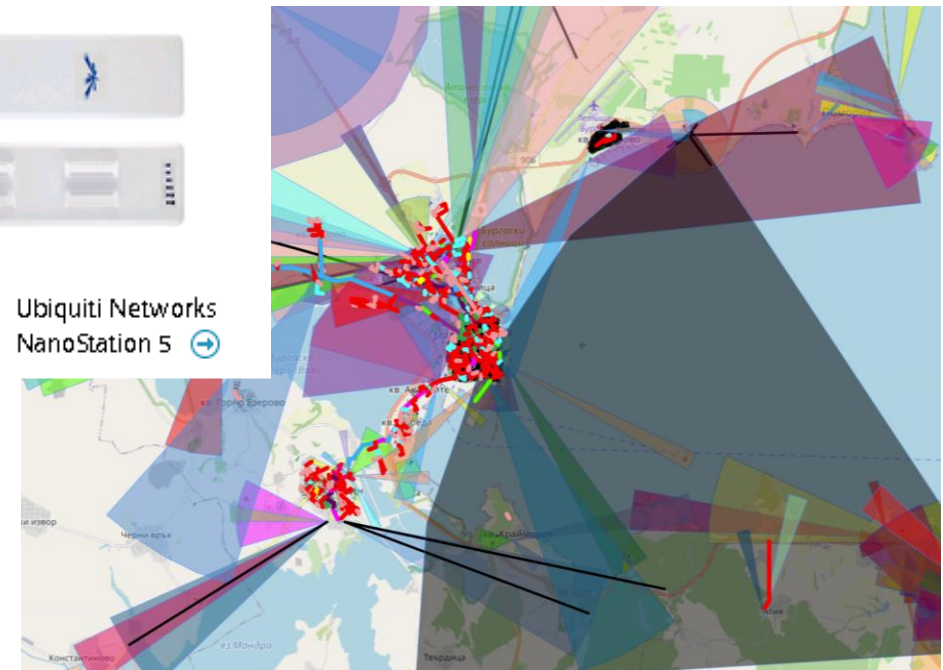
Операции с ТМЦ

№	Дата	Откуда	Куда	К-во (общее)	Сумма (общая)	Заметки
1	01.07.2017 16:15	Поставщик	Склад	5	350.00	
2	01.07.2017 16:19	Склад	Объекты размещения	1	70.00	

IP: 192.168.0.254 <http://> <telnet://>



Наименование: Ubiquiti Networks NanoStation 5



ЗАЯВКИ ТА ЗАДАЧІ

- Будь-які типи робіт з гнучкими налаштуваннями.
- Автоматичне призначення фахівців та/ або відділів на конкретну задачу за типом роботи та чергою.
- Контроль термінів.
- Коментарі та ланки задач.
- Статистика.
- Зведені сторінки для швидкого ознайомлення зі статистикою, списком призначених задач для себе, свого підрозділу, усіх своїх підрозділів.
- Новини - оновлення по задачам.
- Кастомізовані статуси (стани) задач та типові коментарі.
- Можливість генерації різних документів, нарядів тощо.
- Віддалене закриття нарядів.

- Відображення задач на карті.
- Закріплення абонентів/ споживачів за завданнями.
- Передача розхідників, обладнання, інших ТМЦ на задачі.
- Періодичні/ регулярні задачі.
- Нарахування оплати виконавцям (за потреби).
- Сповіщення працівників щодо задач та нових призначень для них.
- Надсилання сповіщень у будь-який зручний спосіб: інтеграція з email, SMS, Telegram тощо.
- Можна 'підтягувати' прогноз погоди у список задач, щоб краще володіти ситуацією і планувати виконання внутрішніх або зовнішніх робіт.

ЖУРНАЛ ЗАДАНИЙ / МОЇ ЗАДАНИЙ

Попов Михаил Викторович

1

Не выполнено: 1

Наблюдатель Попов Михаил Викторович

0

Выполнено: 1

Автор Попов Михаил Викторович

1

Не выполнено: 1

Аварийная служба

Аварийная служба
(включая все подчиненные)

28

Авария	2
Выполнено	4754
Выполнено без выезда	2
Выполнено с выездом	13
Заявка замка	2
Не выполнено	25
Не устранено	11
Отказ клиента	9
Отказ от реализации	213
Отложено	2
Отказ клиента	8
Отказ от реализации	213
Отложено	11
Перегатка	3
Питание	3
По проекту	5
Подписки	1
Реализация	1
Самостоятельное	19
ТМЦ списаны	3

Аварийная служба

24

Авария	2
Выполнено	4704
Выполнено без выезда	9
Выполнено с выездом	13
Заявка замка	2
Не выполнено	22
Не устранено	11
Отказ клиента	9
Отказ от реализации	213
Отложено	2
Перегатка	2
Питание	3
По проекту	5
Подписки	1
Реализация	1
Самостоятельное	19
ТМЦ списаны	3

Петров Олег Олегович

1

Авария	2
Выполнено	626
Выполнено без выезда	1
Выполнено с выездом	2
Заявка замка	2
Не выполнено	1
Не устранено	1
Отказ клиента	3
Отказ от реализации	1
Отложено	2
Перегатка	2
Питание	3
По проекту	5
Подписки	1
Реализация	1
Самостоятельное	19
ТМЦ списаны	3

Юрьев Сергей Степанович

5

Выполнено	200
Выполнено без выезда	2
Выполнено с выездом	1
Не выполнено	3
Не устранено	2
Отказ от реализации	33
Отложено	3
По проекту	2
ТМЦ списаны	2

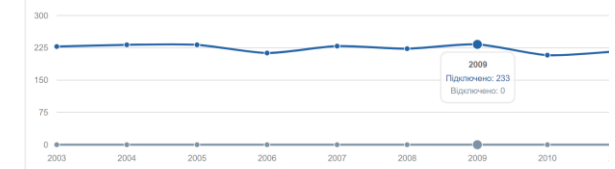
Васильев Николай Николаевич

2

Выполнено	81
Выполнено с выездом	1
Не выполнено	6
Оповещение клиентов	1
Отказ клиента	2
Отказ от реализации	8
Отложено	2
Перегатка	1

24.11.2015 Вт 12:00	Київ, Ентузавів, 5 кв. 144	Хайлтова Єкатерина Георгіївна - (20720) Київ, Ентузавів, 5 кв. 144 IP: 10.25.208.528510 (MMS)	Ремонт: Діт Немає сигналу	Бригада з ремонтів
24.11.2015 Вт 09:00	Київ, Русанівська Набережна, 8 кв. 40	Борисов Павло Рубенович - (20253) Київ, Русанівська Набережна, 8 кв. 40 IP: 10.25.9.253	Ремонт: Діт Собака пошкодила кабель	Бригада з ремонтів
25.11.2015 Ср 14:00	Київ, Русанівська Набережна, 10 кв. 42	Мольцова Андрій Дмитрович - (20257) Київ, Русанівська Набережна, 10 кв. 42 IP: 10.25.1.1	Ремонт: Діт Пошкодження роз'єму	Бригада з ремонтів
25.11.2015 Ср 12:00	Київ, Русанівський бульвар, 4 кв. 58	Ефімов Олег Ростиславович - (22509) Київ, Русанівський бульвар, 4 кв. 58 IP: 10.25.9.205.867286 (MMS)	Ремонт: Діт Пошкодження кабелю	Бригада з ремонтів
24.11.2015 Вт 09:00	с.Шасливе, Мисливська, 19 кв. 1	Сорокова Єкатерина Вєнєдиківна - (22922) с.Шасливе, Мисливська, 19 кв. 1 IP: 10.10.0.29	Ремонт: Діт Немає сигналу	Бригада з ремонтів
26.11.2015 Чт 13:00	Київ, Талієра, 5А кв. 85	Давидова Платіона Рубєнівна - (22643) Київ, Талієра, 5А кв. 85 IP: 10.25.10.83	Ремонт: Діт Немає сигналу	Бригада з ремонтів
27.11.2015 Пт 12:00	Бровари, Київська, 8 кв. 1	Русаків Михайло Максимович - (22836) Бровари, Київська, 8 кв. 1 IP: 10.26.0.3	Ремонт: Радіо	Бригада з ремонтів
27.11.2015 Пт 12:00	Бровари, Макаренка, 6 кв. 1	Купаліна Людмила Натанівна - (22840) Бровари, Макаренка, 6 кв. 1 IP: 10.26.0.7.05047114 (MMS) 050407 (MMS)	Ремонт: Радіо Обривається сигнал	Бригада з ремонтів
25.11.2015 Ср 15:00	с.Княжичі, Київська, 112 кв. 1	Іванова Тамара Міронівна - (22870) с.Княжичі, Київська, 112 кв. 1 IP: 10.27.0.7.541303 (MMS)	Ремонт: Радіо Розгорило антену	Бригада з ремонтів

Включення/відключення



#	Адреса	2003		2004		2005		2006		2007		2008		2009		2010	
		+	-	+	-	+	-	+	-	+	-	+	-	+	-		
1.	Київська область	228	228	232	460	232	692	213	905	229	1134	223	1357	233	1590	208	
1.1.	Бердирський	2	2	9	9	4	13	8	21	4	25	8	33	7	40	8	
1.1.1.	с.Проліски	1	1	3	3	1	5	1	6		6		6		6		
1.1.2.	с.Чубинське						2	2	1	3			3	1	4	2	
1.1.3.	с.Шасливе	2	2	3	5	2	8	5	13	3	16	8	24	6	30	4	
1.2.	Броварський	2	2	2	4		4		4	1	5	4	9	3	12	1	
1.2.1.	Бровари	1	1	2	3		3		3	1	4	1	5	1	6	1	
1.2.2.	с.Княжичі	1	1		1		1		1		1	1	2		2		
1.3.	Київ	223	223	224	447	228	675	205	800	224	1104	211	1315	223	1538	201	
1.3.1.	Лі микрорайон	2	2	11	18	6	24	16	40	8	48	8	56	14	28	9	
1.3.2.	Березняки	9	9	12	21	10	31	12	43	12	55	12	62	11	23	9	
1.3.3.	Дніпровський	4	4	2	6	4	16	2	12	4	16	2	16	2	20	1	
1.3.4.	Русанівка	201	201	199	401	208	610	175	283	200	983	189	1174	196	1320	182	
	Разом	228	228	232	460	232	692	213	905	229	1134	223	1357	233	1590	208	

ПЕРСОНАЛ ТА ТРАНСПОРТ

- Облік підрозділів та відділів за ієрархічною структурою будь-якої складності.
- Кастомізовані картки працівників з можливістю додавати файли та фото.
- Можливість призначення працівника у кілька підрозділів з різними ролями (керівник, замісник, працівник) та посадами.
- Табель робіт.
- Відомості робіт та нарахування зарплат по завданням (тікетам) на працівника та підрозділ.
- Система премій та штрафів.
- Облік транспорту та автомобільного парку.

Модуль роботи з GPS

- Контроль розташування працівників та транспорту.
- Підтримка різних моделей трекерів (включно із програмними (Android/iOS)).
- Вивід розташування на карту, що дозволяє, окрім іншого, знаходити працівника, що найближче до місця аварії.
- Фіксування та вивід звіту та маршрутних листів по транспорту (час, швидкість, відстань, адреси тощо).

ПЕРСОНАЛ / ПІДРОЗДІЛИ

+ Додати підрозділ
📅 Календар призначень

EN

- Administration (2)
 - Call-center (4)
 - IT-department (3)
 - Bookkeeping (2)
 - Marketing department (3)
 - Housewifely department (1)
 - Storehouse (3)
 - Juridical department (1)
 - Technical department (1)
- Team 1 (2)
- Team 2 (2)
- Repair team (2)

BG

- Администрация БС (2)
 - Call-центръ (4)
 - IT-отдел (3)
 - Счетоводство (2)
 - Отдел продажби (3)
 - Отдел за планиране и развитие (2)
 - Склад (3)
 - Технически отдел (1)
- Бригада за вантаж №1 (2)
- Бригада за вантаж №2 (2)

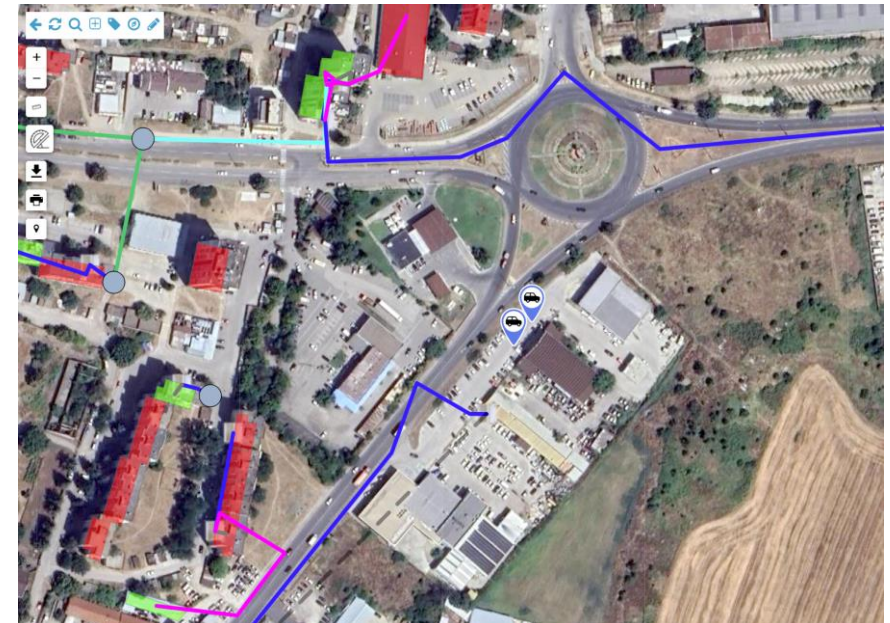
ПЕРСОНАЛ / ТАБЕЛЬ РОБИТ

← Повернутись на головну

УСІ 3є 02.03.2024 📅 Так

← Березень 2024 →

№	Співробітник	Посада	01 02 03 04 05 06 07 08 09 10 11 12 13 14 15 16 17 18 19 20 21 22 23 24 25 26 27 28 29 30 31																																			
			Пн	Вт	Ср	Чт	Пт	Сб	Нд	Пн	Вт	Ср	Чт	Пт	Сб	Нд	Пн	Вт	Ср	Чт	Пт	Сб	Нд	Пн	Вт	Ср	Чт	Пт	Сб	Нд	Пн	Вт	Ср	Чт	Пт	Сб	Нд	
1	Abramson A.	Millwright																																				
2	Ardteriv A.	Millwright																																				
3	Ardington B.	Cleaner																																				
4	Adrian B.	IT department chief																																				
5	Backler B.	Storehouse chief																																				
6	Bishop D.	Call center operator																																				
7	Carnishell D.	Call center chief																																				
8	Clavton E.	Main bookkeeper																																				
9	Courtney D.	Director																																				
10	Donovan L.	Millwright																																				



СКЛАД ОБЛІК ТМЦ

- Каталог товарів і постачальників.
- Різні склади та матеріально відповідальні особи.
- Різноманітні об'єкти та типи обліку (субобліку).
- Серійні, інвентарні номери. Штрихкоди. Генерація штрихкодів і QR-кодів.
- Взаємодія ТМЦ та обладнання.
- Відомості та звіти.
- Накладні прийому-передачі.
- Облік підзвітності.
- Облік проданих ТМЦ споживачам.

- Наявна "база знань" по типових ТМЦ.
- Можливість інтеграції кількох одиниць ТМЦ у новий продукт (наприклад, труба та кран, які разом потрібні на заявці).
- Резерви на складах та сповіщення про необхідність поповнення.
- Формування звітів по конкретному виду ТМЦ.
- Налаштування прав користувача модулем Складу: лише виконання операцій по складу, або додатково права на списання, видалення позицій тощо.

Всі доступні об'єкти | Шевченко Т.Г.

СКЛАД / ТМЦ

[+ Додати ТМЦ \(прихід\)](#)

Фільтри відображення

Місцезнаходження	Контрагент	Тип обліку	Категорія
Абоненти Будівлі Будівля (з об'єктами) Завдання Кабельні лінії Постачальники Склади Співробітники Списано Споруди зв'язку	Склад №1	Відповідальне зберігання Облік проданого Оренда Підзвіт довгий Підзвіт короткий Розстрочка ТМЦ	Cabel IP-cam IP-phone Mediaconverter OLT ONU Printers Radio Server SFP

[ще](#)

[Фільтр](#)


[Скасування](#)

СКЛАД

[← Вернутись в список](#)

Карточка ТМЦ

#:	1272
Наименование:	Dahua DH-IPC-HDW1120SP-0280B
Категория:	IP-cam
Документ:	
К-во:	1 шт.
Серийный №:	
Инв. №:	
Штрихкод:	
Общая стоимость:	70.00 \$
Местонахождение:	206030000655 Объекты размещения
Заметки:	



[Редактировать](#)

[QR-код](#)

[Карточка устройства](#)

Запрещено перемещать оборудование с используемыми партами. Очистите коммутацию

[+ Прикрепить файл](#)

Операции с ТМЦ

№	Дата	Откуда	Куда	К-во (общее)	Сумма (общая)	Заметки
1	01.07.2017 16:15	Поставщики	Склад	5	350.00	
2	01.07.2017 16:19	Склад	Объекты размещения	1	70.00	



USERSIDE.BUSINESS



USERSIDE.BUSINESS
www.userside.eu