



USERSIDE.BUSINESS

простой и надежный инструмент

контроля, учета и управления

USERSIDE.BUSINESS • ЧТО ЭТО ТАКОЕ?

Веб-ориентированный программный комплекс для эффективного управления многими процессами в компании.

Зачем Вам Userside.Business:

- **Интерактивная карта** – большое количество объектов вашей сети или инфраструктуры на одной карте, где видно все по типам, уровням, месторасположением и т.п.
- **Подход “собери сам”** – выберите нужные вам модули из имеющихся, чтоб обеспечить мониторинг и учет именно под вашу компанию.
- **Все в одном** - замените множество разных программ, каждая из которых отдельно закрывает вопрос учета, исполнения работ, документации и т. п. и выведите это в один удобный интерфейс.
- **Информация всегда “под рукой”** - сервис доступен как с веба, так и смартфона или планшета, чтоб вы могли иметь доступ к самому важному в любой момент.
- **Безопасность данных в приоритете** - никаких “облачных” хранилищ, все ваши данные не покидают границы вашей настроенной цифровой инфраструктуры.
- **Поддержка и развитие** - Userside.Business имеет надёжную службу поддержки, что помогает с нюансами в работе и настройкой. Продукт активно обновляется и поддерживается, чтоб отвечать стандартам современных безопасных цифровых решений.

The screenshot displays the Userside.Business web interface. At the top, there is a map showing a network of green and blue lines representing infrastructure. Below the map, there are several task management panels. The first panel is titled 'ЖУРНАЛ ЗАДАНИЙ / МОИ ЗАДАНИЯ' and shows three tasks with status indicators. The second panel is titled 'Аварийная служба' and shows a list of tasks with columns for 'Авария', 'Выполнено', 'Выполнено без выезда', and 'Выполнено с выездом'. The third panel is titled 'Вакансионная служба' and shows a list of tasks with columns for 'Вакансия', 'Выполнено', 'Выполнено без выезда', and 'Выполнено с выездом'. The fourth panel is titled 'Патруль Олег Остроумов' and shows a list of tasks with columns for 'Авария', 'Выполнено', 'Выполнено без выезда', and 'Выполнено с выездом'. The fifth panel is titled 'Юрий Сергей Соловьев' and shows a list of tasks with columns for 'Выполнено', 'Выполнено без выезда', and 'Выполнено с выездом'. The sixth panel is titled 'Василий Николай Поголовцов' and shows a list of tasks with columns for 'Выполнено', 'Выполнено с выездом', 'Не выполнено', 'Отказ от реагирования', 'Отказ от выполнения', 'Отказ от выезда', and 'Отказ от выезда'.

ВОЗМОЖНОСТИ / КОМПОНЕНТЫ USERSIDE.BUSINESS

ПОЛНЫЙ КОНТРОЛЬ ИНФРАСТРУКТУРЫ

Свойства программного продукта, которые дают возможность администраторам и пользователям вести учёт, управлять, мониторить и настраивать любые кабельные линии, оборудование, сооружения, технологические объекты.



УЧЁТ ОБОРУДОВАНИЯ

Функционал, который дает возможность вести учёт и контроль за аппаратным обеспечением, что используется на предприятии.

ДИНАМИЧЕСКАЯ ИНТЕРАКТИВНАЯ ОНЛАЙН-КАРТА

Программный продукт, который даёт пользователям возможность просматривать и взаимодействовать с оборудованием, что накладывается на картографические данные в реальном времени через локальную сеть/интернет.



УНИВЕРСАЛЬНЫЙ КОМБАЙН

Все объекты и разделы продукта глубоко связаны между собой и таким образом дают больше возможностей для решения задач.

БАЗА КЛИЕНТОВ/УЧЕНИКОВ/ПАЦИЕНТОВ/ КОГО-НИБУДЬ

Функция программного продукта, который даёт возможность сохранять и управлять информацией о клиентах, выполнять связанные с ними работы, накапливать историю взаимодействия.



БЕЗОПАСНОСТЬ И КОНФИДЕЦИАЛЬНОСТЬ ДАННЫХ

Важные свойства программного продукта, которые обеспечивают защиту и конфиденциальность информации, сохранённой и обработанной программой. Доступ к данным можно разделять как функционально, так и территориально.

Система адаптирована для работы с компьютера, планшета и смартфона с любой точки мира.
Доступность и низкий порог входа для пользователей: простой, дружелюбный и интуитивно понятный интерфейс не требует длительного обучения персонала для использования

USERSIDE.BUSINESS • ЧТО ЭТО ТАКОЕ?

В ДЕСЯТКИ РАЗ НИЖЕ ЦЕНА

Существуют большие международные аналоги, которые имеют значительный ценник, и не так много компаний могут себе позволить подобные решения .



17 ЛЕТ ОПЫТА

Ми сами создали эту нишу в сфере телекома, постоянно совершенствуемся в работе с 1200+ компаний из 23 стран, и теперь предлагаем свои умения и навыки в других сферах экономики.



БЕЗОПАСНОСТЬ

Надёжная защита ваших данных: никаких «облачных» решений (ЭТО ПРЕИМУЩЕСТВО!). Данные сохраняются на Вашем сервере, и только Вы ими управляете.



ИНТЕГРАЦИЯ

Продукт имеет разветвлённое API и даёт возможность взаимной интеграции с другими программами и оборудованием.



РАБОТА С БОЛЬШИМИ ОБЪЁМАМИ ДАННЫХ

Мы умеем быстро обрабатывать и выводить большое количество интерактивных объектов. 200тыс. или 1 млн., или больше – не проблема.



РЕПУТАЦИЯ

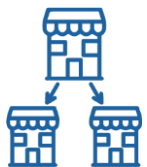
Большое количество клиентов и долгосрочных контрактов, опыт качественного внедрения, сопровождения, техподдержки разного профиля и уровня - такие подрядчики не подводят и не исчезают.





Для кого **USERSIDE.BUSINESS**

ДЛЯ КОГО USERSIDE.BUSINESS?



БОЛЬШИЕ СЕТЕВЫЕ КОМПАНИИ

Сети магазинов, аптек, банки, почтовые компании с разветвлённой структурой по стране/региону.



ПРИЗВОДСТВЕННЫЕ ПРЕДПРИЯТИЯ

Заводы, фабрики, комбинаты.



УМНЫЙ ГОРОД / БЕЗОПАСНЫЙ ГОРОД

Органы местного самоуправления.



ЭЛЕКТРОТРАНСПОРТ

Троллейбусы, трамваи, метро с сетями промежуточного оборудования.



КОММУНАЛЬНЫЕ / МУНИЦИПАЛЬНЫЕ УЧРЕЖДЕНИЯ

Города, администрации, муниципалитеты, предприятия.



ТРАНСПОРТНЫЕ СЕТИ

Автомобильные, железнодорожные, газотранспортные, электrorаспределительные и тому подобные предприятия.



СКЛАДСКИЕ И ЛОГИСТИЧЕСКИЕ КОМПАНИИ

С большим количеством помещений, транспорта и коммуникаций.



ЖИЛЫЕ И МЕДИЦИНСКИЕ КОМПЛЕКСЫ

Большие гостиницы, больницы/клиники, рекреационные комплексы, загородные/садовые товарищества.



АГРАРНЫЕ КОМПАНИИ

Агрохолдинги, хозяйства с большим парком техники, количеством земель и помещений.



УЧЕБНЫЕ ЗАВЕДЕНИЯ

Учебные заведения с многими корпусами, мощной системой коммуникаций и техники.



ДЛЯ ВСЕХ АБСОЛЮТНО

Со сложной организационной структурой, большим количеством оборудования и разветвлённой системой коммуникаций.



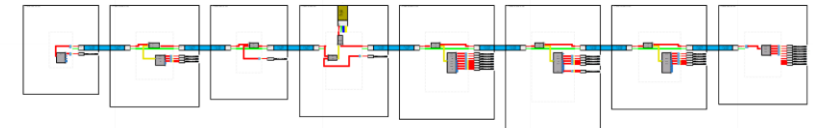
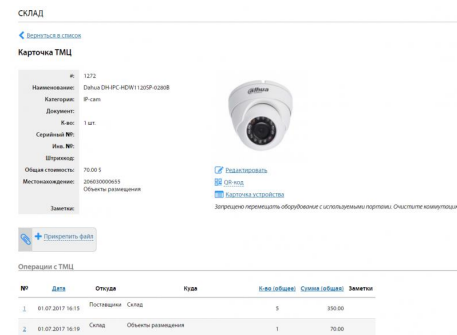
БОЛЬШИЕ СЕТЕВЫЕ КОМПАНИИ

Специфика:

Почтовые компании, банки, сети магазинов, аптек, оптовые торговые сети, АЗС и т. п. - любые бизнесы, где есть множество точек присутствия, соответственно - разветвлённая структура офисов по стране/региону.

Userside.Business решения:

- Размещение на карте всех объектов/торговых точек и оперирование ими.
- Учёт, мониторинг оборудования на каждом объекте, расположение кабелей, камер наблюдения и др., что упрощает контроль за исправностью системы и даёт мгновенный доступ к информации по конкретному объекту.





УМНЫЙ ГОРОД / БЕЗОПАСНЫЙ ГОРОД

Специфика:

Муниципалитеты и администрации разного уровня.

Userside.Business решения:

- Расположение на карте всех объектов/торговых точек и оперирование ими.
- Учёт, мониторинг оборудования на каждом объекте, расположение кабелей, камер наблюдения и др., что упрощает контроль за исправностью системы и даёт мгновенный доступ к информации по конкретному объекту.



Пример:

«Винницкий информационный центр» благодаря внедрению UserSide ввёл в работу систему «Безопасный город», что включает учёт, управление инфраструктурой видеонаблюдения, фиксацию и оперирование данными.





КОММУНАЛЬНЫЕ / МУНИЦИПАЛЬНЫЕ УЧРЕЖДЕНИЯ

Специфика:

Коммунальные службы – учреждения и предприятия в городах. Разные отделы и департаменты муниципалитетов, городов и администраций разного уровня.

Userside.Business решения:

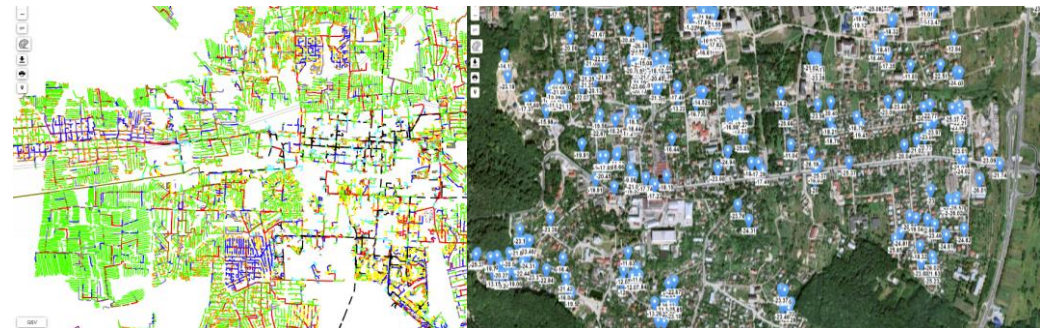
Организация работы диспетчерских центров и служб поддержки/ оперативных служб (по типу 1580) - заявки абонентов, учёт, оперирования и трекинг аварийных бригад и др.

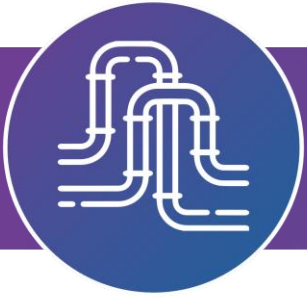
Учёт коммуникаций, колодцев, опор (столбов) и других элементов инфраструктуры.

- Светофорное и другое смежное хозяйство.
- Учёт городских электросетей, включительно с организацией работы колл-центра и аварийных бригад.
- Сети оповещения (гражданская оборона, сирены воздушных тревог и т. п.).

Пример:

Черновицкий городской совет внедрил UserSide для обеспечения работы муниципального контакт-центра 1580, чтобы организовать приём заявок населения и проведения аварийных и текущих работ. Использование продукта даёт возможность выполнять поставленные задания в кратчайшие сроки с минимальными расходами.





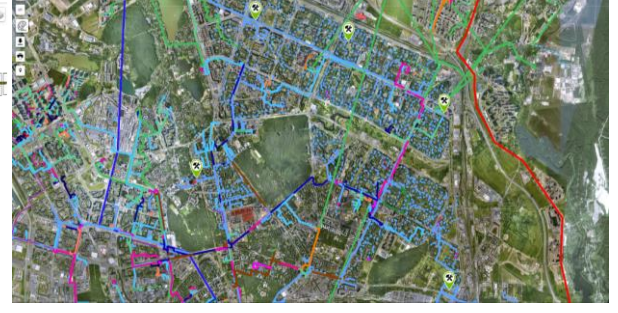
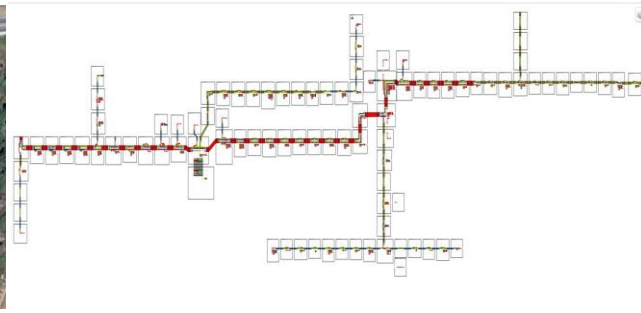
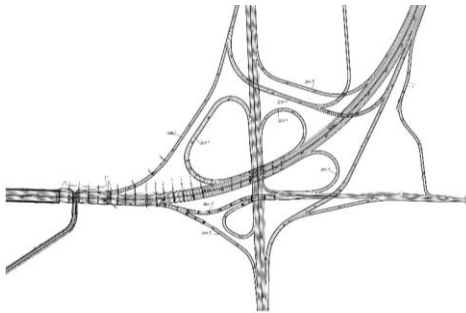
ТРАНСПОРТНЫЕ СЕТИ

Специфика:

Автомобильные предприятия (автодороги), газотранспортные и распределительные компании, железные дороги и т. п.

Userside.Business решения:

- Учёт кабельного хозяйства и линий связи как собственных, так и находящихся в аренде.
- Учёт транспортных сетей.
- Учёт и трекинг спецтехники.
- Трекинг и менеджмент аварийных рабочих бригад.
- Карта включительно с визуализацией, указанием элементов инфраструктуры и т. п.
- Понимание пересечения разных сетей в пределах дорожного хозяйства - магистральных кабелей связи, электрики, газовых сетей и т. п. - для эффективного планирования различных видов смежных работ.
- Работа со статусами объектов, менеджмент аренды и др.





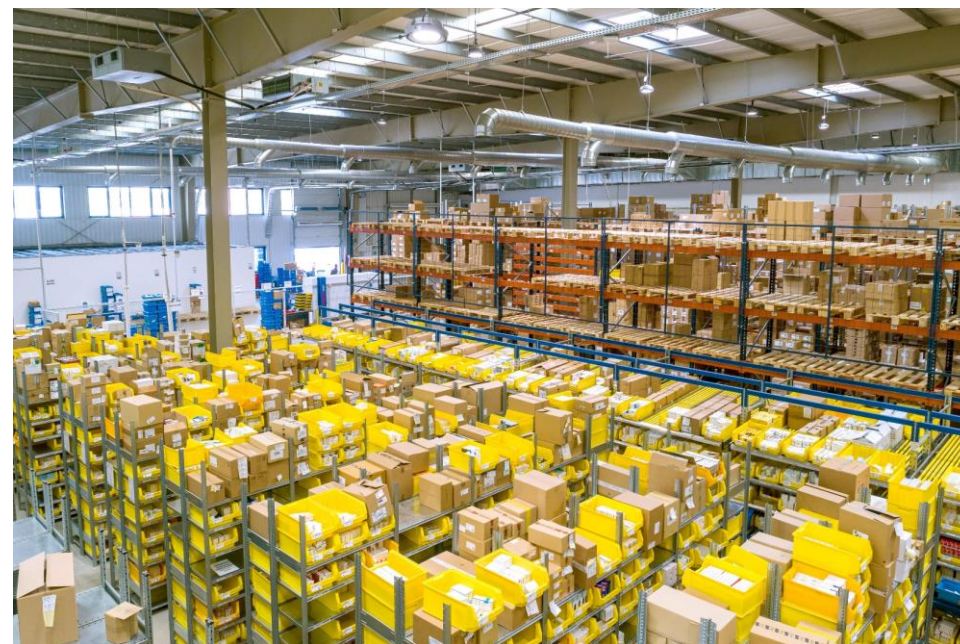
СКЛАДСКИЕ И ЛОГИСТИЧЕСКИЕ КОМПАНИИ

Специфика:

Компании с сетью складов, логистических объектов, служебного транспорта.

Userside.Business решения:

- Учёт и мониторинг парка автотранспорта, включительно с трекингом GPS-позиции.
- Учёт и мониторинг сооружений, складов сети.
- Работа з камерами наблюдения, простой и быстрый доступ к любому уголку вашего разветвлённого хозяйства.
- Мониторинг складских мощностей, упрощение учёта загруженности складов.
- Трекинг перемещения грузов.
- Система учёта заявок и др.



ПЕРСОНАЛ / ТАБЕЛЬ РАБОТ

Сводный отчет по персоналу

01.07.2024

Березово, 2024

№	Сопровождающий	Посуда	01	02	03	04	05	06	07	08	09	10	11	12	13	14	15	16	17	18	19	20	21	22	23	24	25	26	27	28	29	30	31	Резерв	Резерв	
1	Иванов, А.	Минивэн																																		
2	Иванов, А.	Минивэн																																		
3	Иванов, А.	Отеч.																																		
4	Иванов, С.	IT equipment cart																																		
5	Иванов, С.	Intermediate cart																																		
6	Иванов, С.	Call center operator																																		
7	Иванов, С.	Call center chief																																		
8	Иванов, С.	Mail handler																																		
9	Иванов, С.	Driver																																		
10	Иванов, С.	Минивэн																																		



СКЛАД

Возврат к списку

Карточка ТМЦ

№: 1272

Наименование: Dahua DH-IPC-HDB1120SP-02008

Категория: IP-кама

Длина: 1 м

Кол: 1 шт.

Серийный №: 20180000055

Изм. №: Объект размещения

Общая стоимость: 70,00 \$

Местонахождение: Объект размещения

Заметки:

Разместить

QR-код

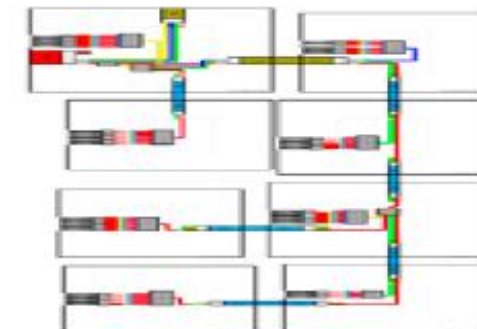
Бюджетная закупка

Дополнительно разрешить оборудование и использовать перчатки. Очистите камеру

[Применить файл](#)

Операции с ТМЦ

№	Дата	Откуда	Куда	Кол. объектов	Сумма объектов	Заметки
1	01.07.2017 16:15	Поставщик	Склад	5	350,00	
2	01.07.2017 16:19	Склад	Объект размещения	1	70,00	





ЖИЛЫЕ И МЕДИЦИНСКИЕ КОМПЛЕКСЫ

Специфика:

Гостиницы и гостиничные сети, комплексы отдыха, санатории. Большие больницы, сети клиник. Жилищные комплексы, таунхаусы, посёлки, управленческие компании жилищных объектов.

Userside.Business решения:

- Учёт зданий, номеров, палат, домов и их внутренних сетей (розетки, Wi-Fi точки, IP-телефоны, кабеля сетей, другое оборудование).
- Камеры наблюдения.
- Учёт сотрудников, а также гостей или пациентов.
- Работа с заявками абонентов в управляющих компаниях, система реагирования на обращения и т. п.

Пример:

Большой курортно-рекреационный комплекс использует UserSide для управления и учёта компьютерными сетями и магистральными линиями на территории комплекса.

Учёт сервисов, подрядчиков и арендаторов услуг. Мониторинг и контроль работоспособности оборудования и сетей.



Склад

Карточка ТМЦ

Идентификатор: 1272
Наименование: Delta DH-PC-HD11 105P-0300
Категория: IP-камера
Датум: 19.08.2017
Кол-во: 1 шт.
Серийный №: 01000000000000000000
Итого: 1 шт.
Общая стоимость: 70,00
Местонахождение: Объект размещения

Операции с ТМЦ

№	Дата	Откуда	Куда	Кол.объект	Сумма.объект	Значит
1	01.07.2017 16:15	Поставщик	Склад	5	350,00	
2	01.07.2017 16:19	Склад	Объект размещения	1	70,00	



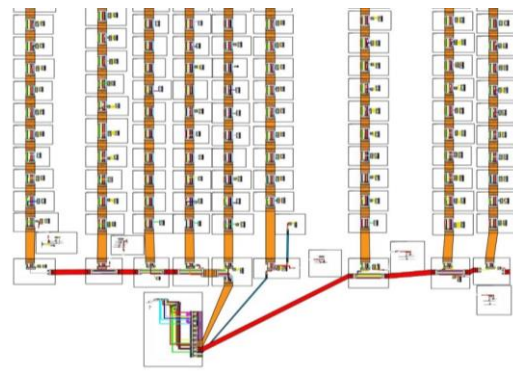
АГРАРНЫЕ КОМПАНИИ

Специфика:

Разветвлённая сеть полей и объектов сельского хозяйства, ферм, теплиц с парком сельскохозяйственной техники, оборудованием любой сложности или просто камерами наблюдения

Userside.Business решения:

- Карта. Учёт полей и культур на них, включительно с визуальным.
- Вывод информации из датчиков с учётом территориальной привязки к конкретной локации.
- Учёт и мониторинг сельхозтехники, трекинг её GPS-позиции.
- Трекинг персонала, групп обслуживания полей и хозяйства.
- Учёт оборудования в аграрных комплексах, теплицах, фермах и др.





УЧЕБНЫЕ ЗАВЕДЕНИЯ

Специфика:

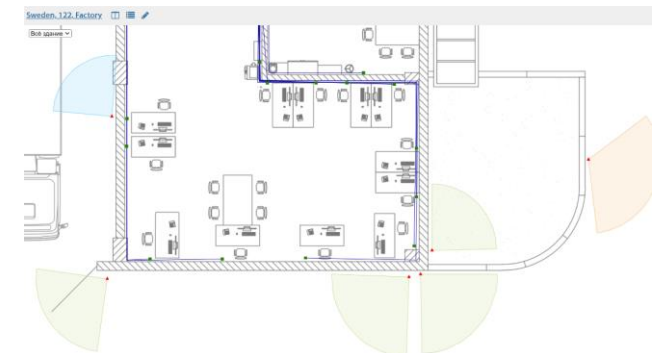
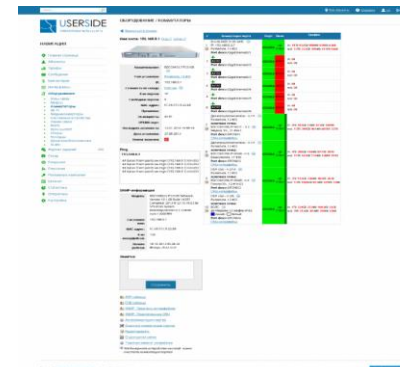
Большие высшие и другие учебные заведения с корпусами, учебными лабораториями, студгородками, т. е. в распоряжении которых есть значительное количество сетей и объектов.

UserSide.Business решение:

- Бесплатные академические лицензии на базовый функционал UserSide.
- Учёт компьютерных сетей и техники, интернет-покрытия и т. п.
- Возможность привлечения студентов к документированию и учету сетей в рамках академических активностей.
- Возможность профессионального обучения студентов технических ВУЗов на основе нашего отраслевого решения. Передача опыта специалистов UserSide для более глубокого изучения практических аспектов профессии.

Пример:

Винницкий национальный технический университет использует UserSide в процессе дистанционного обучения в дисциплинах, связанных с компьютерными сетями. Это позволило значительно упростить использование физических сетевых стендов в режиме онлайн обучения. Также UserSide используется для технической поддержки интернет-инфраструктуры оборудования и помещений учебного заведения.





ДЛЯ ВСЕХ АБСОЛЮТНО

Специфика:

Локальные сети внутреннего малого служебного транспорта в комплексах и парках отдыха и развлечений (гольф-клубы, рекреационные комплексы). Иные предприятия с кабельными сетями, камерами наблюдения, транспортом и необходимостью контроля перемещения групп обслуживания транспортных средств и/или обращений клиентов и др.

Userside.Business решения:

- Учёт компьютерного, телекоммуникационного, любого технического оборудования, камер наблюдения с индикацией секторов наблюдения, wifi/радиооборудования.
- Любые коммуникации (кабельные сети электрики, связи, трубопроводные сети).
- Работа с планами зданий для планирования оптимального размещения кабелей, сетей и коммуникаций, оборудования.
- Мониторинг датчиков, возможность сканирования статуса оборудования и снятия показателей.
- Возможность организации любых типов работ с сообщениями, контролем терминов, приоритизацией и эскалацией задач.
- Учёт штата и персонала подразделений компании.
- Учёт транспорта любого типа и отслеживания GPS-позиции на карте в live-режиме.
- Учёт клиентов любого профиля (абонентов, пользователей, учеников, пациентов и др.) и настройку взаимодействия с ними, включительно с учётом обращений и отслеживанием действий по каждому кейсу

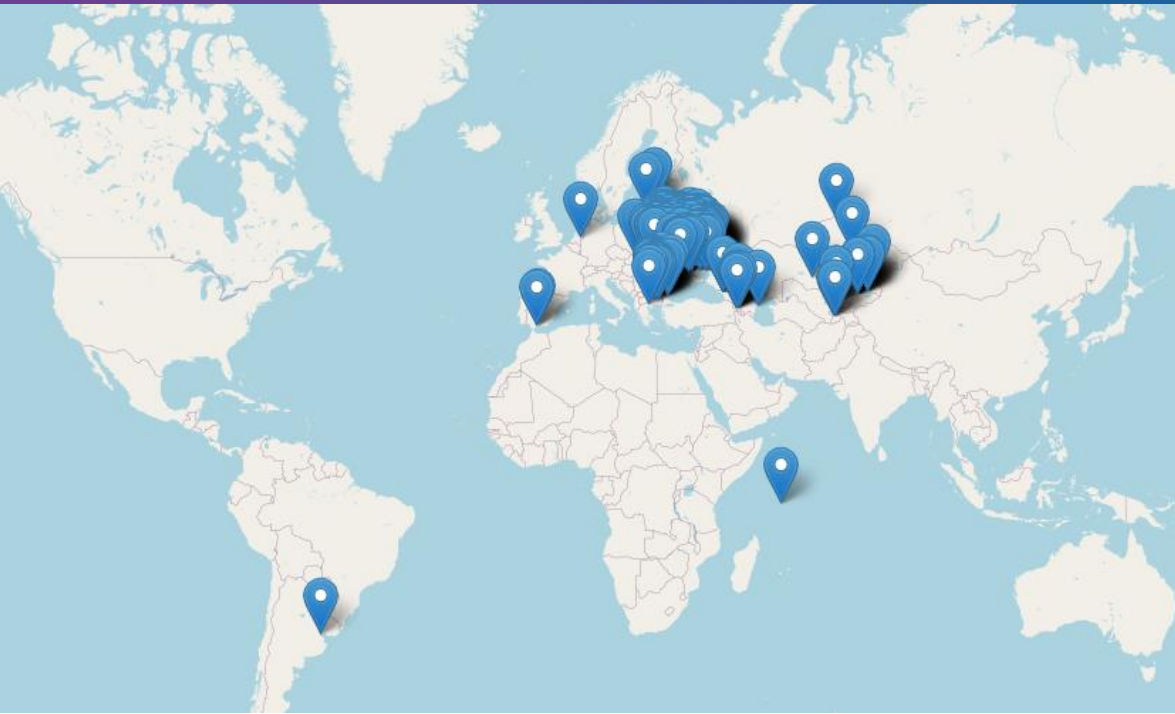


И САМОЕ ГЛАВНОЕ!



За нашими плечами многолетний опыт, признание и ежедневное использование сотнями компаний из многих стран, среди которых крупные провайдеры, магистрали, точки обмена трафиком, операторы мобильной связи. Мы участвуем во многих международных конференциях, "варимся" в телеком-сообществе много лет и следим за тенденциями.

Зайдите на страницу "Наши клиенты" на сайте и ознакомьтесь подробнее:
<https://www.userside.eu/ru/clients>



Olivenet Data Centers
 Málaga
<http://olivenet.eu>

OLIVENET NETWORK
 Province of Málaga, Marbella
<https://olivenet.es>

Aranea
 Ararat
<http://www.aranea.am/>

Arpinet
 Vagharshapat
<http://arpinet.am/>

INTERCONNECT
 Yerevan

InterLink
 Yerevan
<http://interlink.am>



Seychelles

Prime Systems
 Kotayk Province, Charentsavan
<http://www.primesystems.am/>

SkyNet
 Sevan
<http://tins.am>

Гиганет
 Nor Hachn
<http://www.giganet.am>

Регионнет
 Martuni
<http://www.regionnet.am>

Intelvision
 Victoria
<https://www.intelvision.sc/>



Latvia



Bulgaria

Netvision
 Riga
<http://www.netvision.lv>

РетНет (RETN Baltic)
 Riga
<https://retn.net/ru/>

ComNet Bulgaria Holding
 Bourgas
<http://www.comnet.bg>

Digicom
 Burgas
<http://www.digicom.bg>

ProLan
 Sofia
<http://prolan.bg/>

svogelan
 Sofia Province, Svoge
<http://svogelan.net>

Алфа Нет БГ
 Stara Zagora

Бол Бг Исток
 Sofia City Province, Lozen
<http://bol-bg.com>



D Cloud
 Karaganda
<http://www.dcloud.kz>

EsilNet
 Petropavl
<http://esilnet.com/>

Meganet
 Almaty
<http://meganet.kz>

NLS Kazakhstan
 Almaty
<http://www.nls.kz>

SMARTNET
 Almaty
<http://www.smartnet.kz>

Казтелепорт
 Almaty
<http://kazteleport.kz/>

Кайнар АКБ
 Almaty Region, Taldykorgan
<http://kainar-tv.kz/>

Ситилан
 Balkonur
<http://sitilan.ru>



fregat



RETN

DATAIX



NLS KAZAKHSTAN
 ЕДИНЫЙ ОПЕРАТОР СВЯЗИ



ВОЗМОЖНЫЕ ВОЗРАЖЕНИЯ



"- Вряд ли нам нужен этот продукт. Наши сотрудники будут против всего нового и дополнительной работы. Будет против инженер со схемами сети в тетради, ведь он перестанет быть незаменимым"

"- Да нам Excel и Outlook хватит, что тут еще на какой-то софт тратиться!?"

"- У нас есть свой сисадмин-программист, который последние 5 лет пилит софт для нас и постоянно требует все большую зарплату. Нас все устраивает!"

Назначение USERSIDE.BUSINESS – улучшать состояние с процессами в компании в целом, а не делать более комфортной работу для отдельных работников. Результат внедрения нашего решения – более стабильный бизнес, а не уменьшение жалоб от персонала.



КРАТКОЕ ТЕХНИЧЕСКОЕ ОПИСАНИЕ **USERSIDE.BUSINESS**



ПОКРЫТИЕ

- Интерактивная карта покрытия услугами, взаимодействующая с различными гео-службами и системами.
- **Объекты:**
- **Здания покрытия;**
- **Узлы связи/сетей;**
- **Муфты;**
- **Опоры;**
- **Колодки;**
- **Кабельные линии и сети;**
- **Кабельные каналы;**
- **Радиооборудование.**

GPS-позиции сотрудников, бригад, автотранспорта.

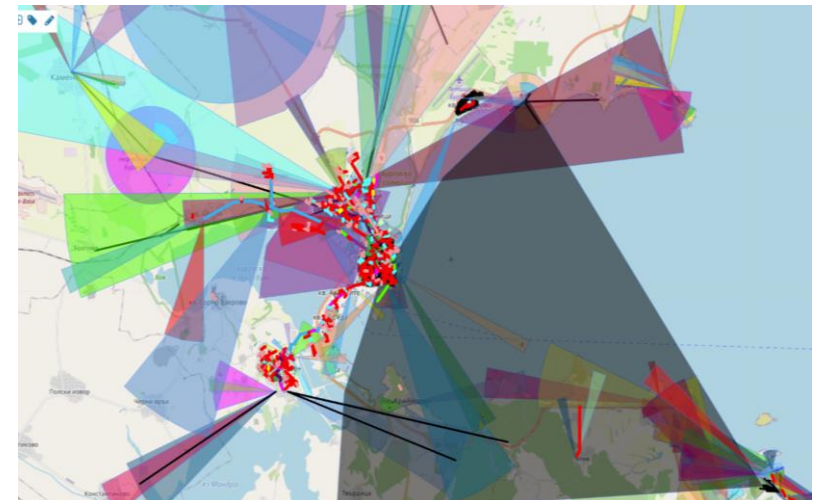
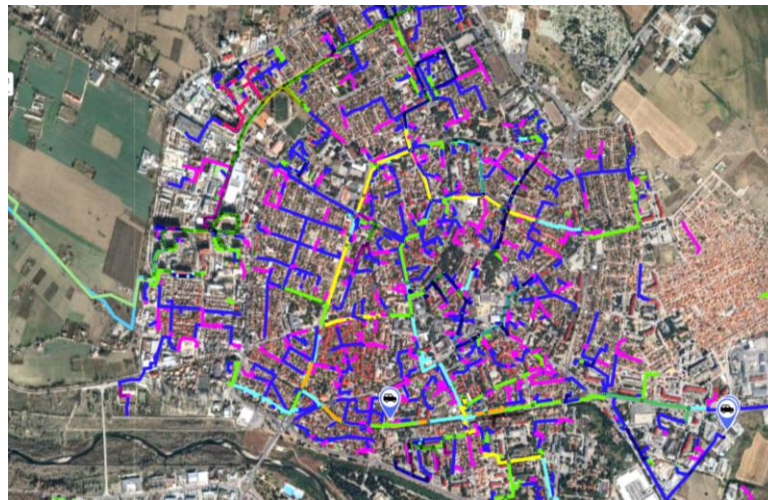
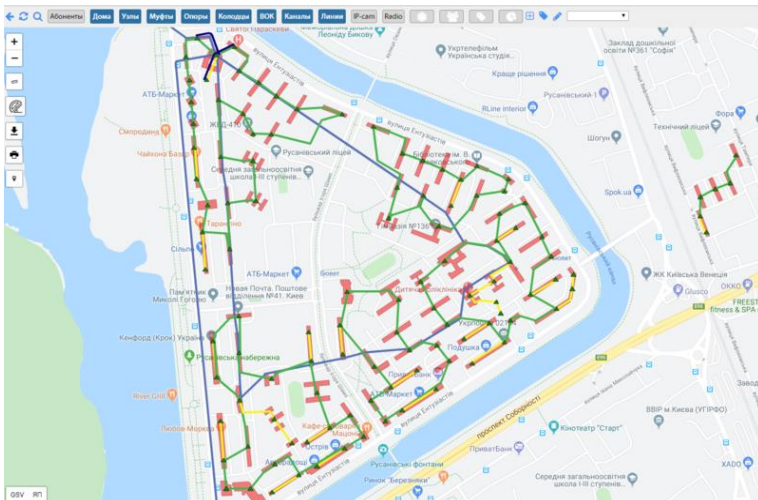
Глубина покрытия по абонентам и объему трафика/услуг в домах.

- Возможность визуально отображать на карте высокую/низкую активность домов, что позволяет визуально идентифицировать проблемные места сети.
- Кастомизированное цветное отображение объектов.
- Возможность перехода в любые объекты прямо с карты одним кликом.
- Возможность визуальной идентификации покрытия сети по различным параметрам:

в зависимости от плотности кабелей;

основываясь на типе прокладки сети (воздух, канализация и т.д.);

собственные уникальные отметки для крупных объектов.



КАБЕЛЬНЫЕ ЛИНИИ И СЕТИ

- Кастомизированный каталог кабелей.
- Длина может быть указана вручную или рассчитана автоматически геокодером по координатам.
- Произвольные объекты на маршруте (колодцы, опоры, транзит в каналах).
- Произвольные записи как на объектах на маршруте, так и в любом определенном месте.
- Каждый тип кабеля имеет собственный цвет и возможность коммутации к любому объекту системы, включая вывод информации о конечной точке коммутации кабеля.
- Поддержка кабелей любой плотности в любом количестве.
- Для сети в целом и каждого кабеля возможно прикрепить файлы (рефлектограммы и т.д.).

- Возможность разорвать сеть в любой произвольной точке.
- Волоконно-оптические трассы, магистральные кабели.
- Расчет маршрута соединений (при указании начальной и конечной точек, между которыми нужно проложить маршрут).
- Произвольные метки (например, для проектов, подземной сети и т.д.).
- Режим планирования (фиксация еще не построенных, не имеющих объектов).
- Комментарии на волокнах.
- Конечные пигтейлы различного типа (в т.ч. визуально на схеме).

USERSIDE НАСТРОЙКА / КАБЕЛЬНЫЕ ЛИНИИ

[Вернуться в каталог](#)

Каталог кабелей

Тип кабельной линии: ВОЛС

Производитель: ТКО

Маркировка: 144F

Емкость кабеля: 144

Расстигающее усилие (кН): 0

Затухание (дБ/км): 0

Цвет кабеля на схеме коммутации:

Заметки:

Расчетка проводников кабеля

#	Модуль	Нить/полая	Жила/волокно
1	синий	оранжевый	синий
2	синий	оранжевый	оранжевый
3	синий	зеленый	зеленый
4	синий	коричневый	коричневый
5	синий	серый	серый
6	синий	белый	белый
7	синий	красный	красный
8	синий	черный	черный
9	синий	желтый	желтый
10	синий	фиолетовый	фиолетовый
11	синий	розовый	розовый
12	синий	бирюзовый	бирюзовый

КАБЕЛЬНА ІНФРАСТРУКТУРА / РОЗПОДІЛЮВАЧІ/УЩІЛЬНЮВАЧІ

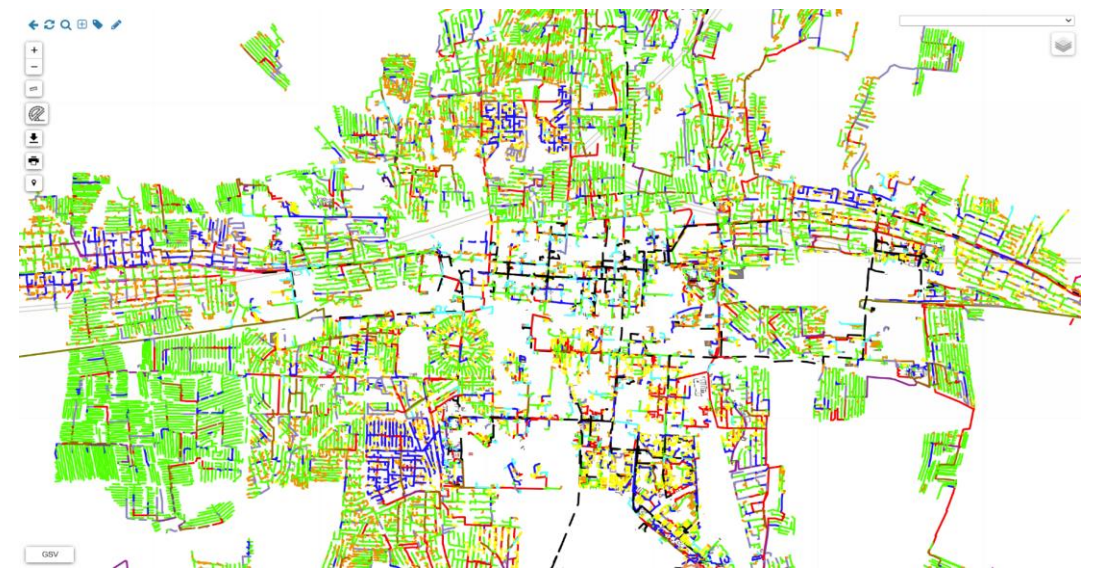
Режим работы: [поточний](#) · [змішаний](#) · [планування](#)

[Додати](#)

Мітки: Без мітки · PON

Групові дії

№	Найменування	Розміщення	К-ть адаптерів	Нотатки
1	A-GEAR PLC Splitter 1x4 SC/UPC	Волошкава (опора) #311 (Урожайна) (муфта) #323	1-4	
2	A-GEAR PLC Splitter 1x16 SC/UPC	Миру (опора) #400 (муфта) #404	1-16	
3	A-GEAR PLC Splitter 1x16 SC/UPC	Мисливська (опора) #326 (Мисливська) (муфта) #327	1-16	
4	A-GEAR PLC Splitter 1x4 SC/UPC	Молодіжна (опора) #401 (муфта) #406	1-16	
5	A-GEAR PLC Splitter 1x4 SC/UPC	(опора) #294 (Демидівська) (муфта) #328	1-4	
6	A-GEAR PLC Splitter 1x3 SC/UPC	(опора) #295 (Демидівська) (муфта) #329	1-3	
7	A-GEAR PLC Splitter 1x3 SC/UPC	(опора) #297 (Демидівська) (муфта) #331	1-3	
8	A-GEAR PLC Splitter 1x3 SC/UPC	Радянська (опора) #398 (муфта) #405	1-12	
9	A-GEAR PLC Splitter 1x12 SC/UPC	Урожайна (муфта) #322	1-12	



ПОТРЕБИТЕЛИ • КЛИЕНТЫ • АБОНЕНТЫ

- Список потребителей с широкими возможностями для настройки и фильтрации по различным параметрам.
- Возможность настройки меток, визуальных атрибутов для различных категорий потребителей.
- База VIP-потребителей.
- Личный кабинет потребителя.
- История активности потребителя.
- История взаимодействия с потребителем: обращения, диагностические действия, заявки и их обработка, звонки и т.д.
- Регистрация входящих звонков по потребителю, создание тикетов и задач.

- Общая статистика: графики активности, покрытие потребителей и т.д.
- Сопровождение процессов отключения потребителей, база бывших потребителей, что помогает быстро вернуть и реактивировать аккаунт при необходимости.
- Обобщенная финансовая статистика: графики общего дохода от абонплаты (платы за услуги) в разрезе тарифных планов/ категорий потребителей.
- Формирование документов - по шаблонам и произвольных.
- Кастомизированные дополнительные поля.

Фильтр
Групові дії

Результатів: 2920 • Сторінка 1 2 3 4 5 ... 11 12 13 14 15 ... 26 27 28 29 30 ▶

№	Статус	Особовий рахунок	Прізвище Ім'я По-Батькові	Баланс	Кредит (\$)	Тариф	Дата підключення	Телефон	Адреса
1201	Активний	50021720	Філатов Сава Михайлович	1726.00	0.00	1	26.06.2009	624113 (SMS)	Київ, Ентузіастів, 2984047-1 кв. 23
1202	Активний	50021719	Федотова Зінаїда Петрівна	130.00	0.00	5	15.01.2007		Київ, Ентузіастів, 2984047-1 кв. 19
1203	Пауза	50021718	Орлов Костянтин Володимирович	59.00	0.00	8	19.07.2006	923893 (SMS)	Київ, Ентузіастів, 2984047-1 кв. 38
1204	Активний	50021717	Фомін Олег Валерійович	1733.00	0.00	4	02.08.2011		Київ, Ентузіастів, 2984047-1 кв. 20
1205	Стоп	50021716	Котова Зоя Тимофіївна	-212.00	0.00	2	03.08.2015	050914200 (SMS)	Київ, Ентузіастів, 2984047-1 кв. 133
1206	Активний	50021715	Блинов Ігор Дмитрійович	1234.00	0.00	1	15.04.2015	050847376 (SMS)	Київ, Ентузіастів, 2984047-1 кв. 179
1207	Активний	50021714	Симонова Лідія Анатоліївна	1398.00	0.00	4	19.05.2007		Київ, Ентузіастів, 2984047-1 кв. 100
1208	Активний	50021713	Іванова Олександра Русланівна	1687.00	0.00	2	04.08.2008	761643 (SMS)	Київ, Ентузіастів, 2984047-1 кв. 145
1209	Активний	50021712	Кондратьєв Михайло Миколайович	444.00	0.00	7	03.09.2015	824569 (SMS)	Київ, Ентузіастів, 2984047-1 кв. 160
1210	Активний	50021711	Андрійов Олег Русланович	1090.00	0.00	2	13.11.2007		Київ, Ентузіастів, 2984047-1 кв. 78
1211	Активний	50021710	Дорофєва Єлена Семенівна	736.00	0.00	6	04.12.2003		Київ, Ентузіастів, 2984047-1 кв. 145
1212	Активний	50021709	Рогова Любов В'ячеславівна	883.00	0.00	3	14.08.2013	516683 (SMS) 050135880 (SMS)	Київ, Ентузіастів, 2984047-1 кв. 174
1213	Активний	50021708	Назаров Вадим Валерійович	1835.00	0.00	7	20.06.2014		Київ, Ентузіастів, 2984047-1 кв. 110
1214	Активний	50021707	Горюхова Лідія Філіпівна	1100.00	0.00	5	03.12.2006	739564 (SMS)	Київ, Ентузіастів, 29 кв. 49
1215	Активний	50021706	Ситников Віталій Данилович	240.00	0.00	3	05.02.2009	462840 (SMS)	Київ, Ентузіастів, 29 кв. 68
1216	Активний	50021705	Новикова Тетяна Юріївна	480.00	0.00	5	14.07.2006		Київ, Ентузіастів, 29 кв. 3
1217	Активний	50021704	Сорокін Вадим Ігоревич	371.00	0.00	1	27.11.2006	050571012 (SMS)	Київ, Ентузіастів, 29 кв. 78
1218	Активний	50021703	Большакова Єкатерина Григоріївна	1811.00	0.00	8	25.05.2015		Київ, Ентузіастів, 29 кв. 3
1219	Активний	50021702	Ільїн Ілля Натанович	1928.00	0.00	2	28.08.2014	050405367 (SMS)	Київ, Ентузіастів, 29 кв. 65
1220	Активний	50021701	Артемєв Георгій Давидович	570.00	0.00	3	28.10.2006		Київ, Ентузіастів, 29 кв. 62
1221	Активний	50021700	Уварова Юлія Леонідівна	1712.00	0.00	4	01.11.2006	050454442 (SMS)	Київ, Ентузіастів, 29 кв. 55
1222	Активний	50021699	Шилов Єгор Давидович	1265.00	0.00	2	08.10.2010		Київ, Ентузіастів, 29 кв. 5
1223	Активний	50021698	Ковальова Серафіма Дмитріївна	941.00	0.00	7	30.05.2012		Київ, Ентузіастів, 29 кв. 56

АБОНЕНТИ / ПЕРЕЛІК

Фільтри відображення
Потенційні абоненти (Так) **Фільтр** або Скасування

Ще:

Зберегти як власний фільтр

Групувати за...

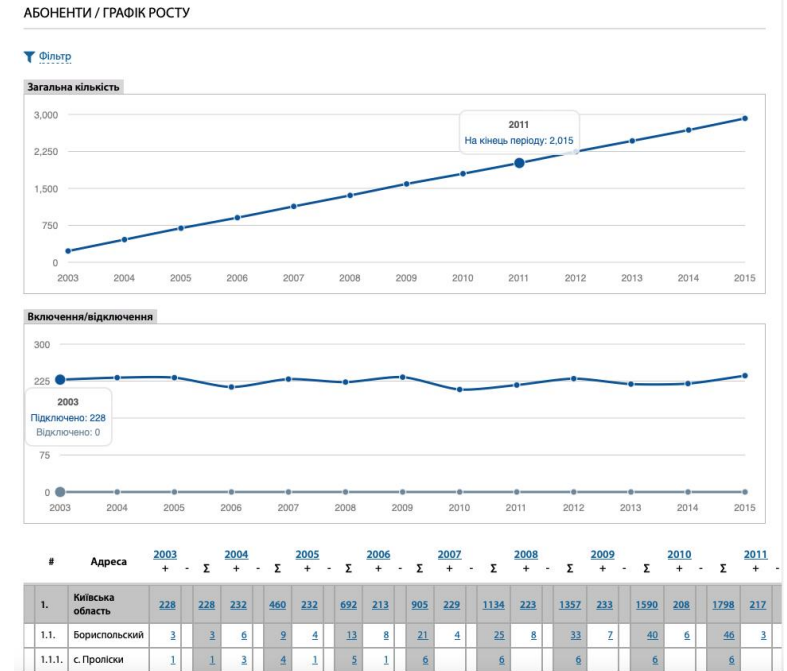
Додати потенційного абонента

Перелік завдань

Групові дії

Результатів: 52

№	Договір	IP	IP/Областис	Прізвище Ім'я По-Батькові	Баланс	Тариф	Адреса (тел)	Активність у мережі
1				♥	0.00		Київ, Ентузіастів, 3 кв. 84	06.03.2024 09:13
2				♥	0.00		Київ, Ентузіастів, 3 кв. 82	15.02.2019 16:44
3				♥	0.00		Київ, Ентузіастів, 3 кв. 81	06.03.2024 10:13
4				♥	0.00		Київ, Ентузіастів, 3 кв. 79	07.10.2019 11:15
5				♥	0.00		Київ, Ентузіастів, 3 кв. 78	10.07.2023 11:13
6				♥	0.00		Київ, Ентузіастів, 3 кв. 75	07.10.2019 10:58
7				♥	0.00		Київ, Ентузіастів, 3 кв. 74	06.03.2024 10:13
8				♥	0.00		Київ, Ентузіастів, 3 кв. 72	18.12.2018 10:31
							Київ, Ентузіастів,	06.03.2024



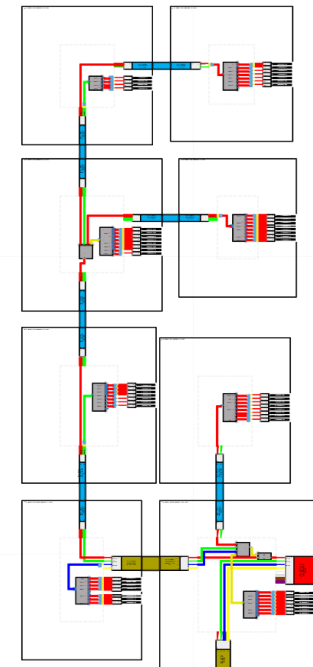
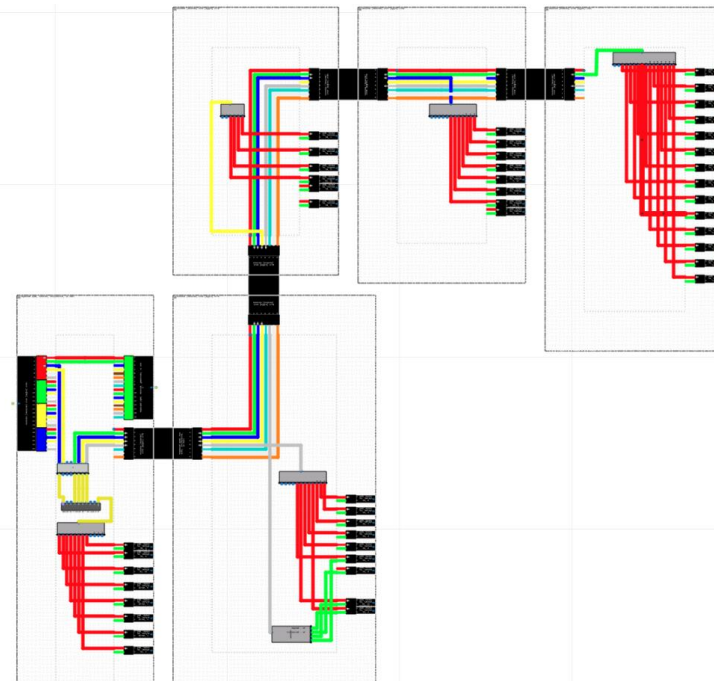
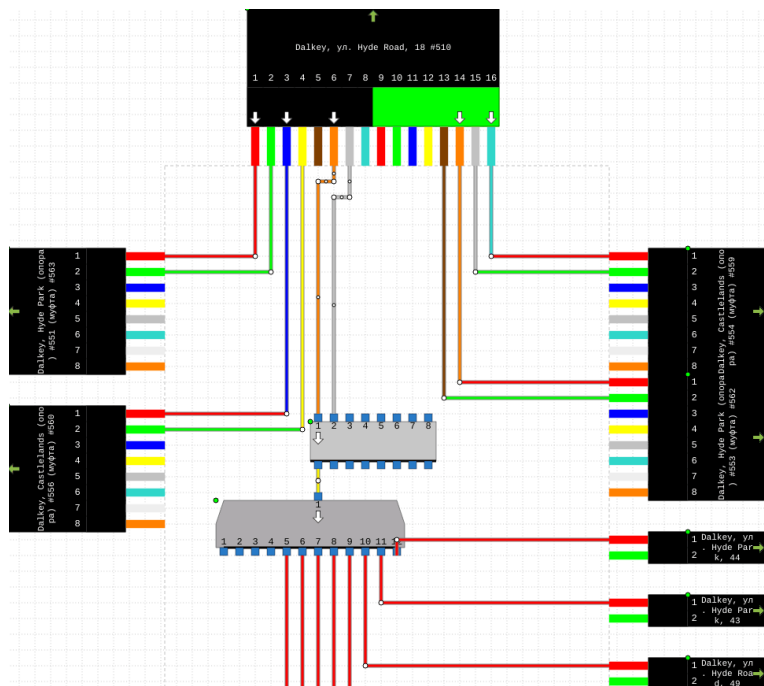
КОММУТАЦИЯ В УЗЛЕ СВЯЗИ / МУФТЕ

Интерактивная. Доступен "мастер" для массовой коммутации волокон.

▪ Позволяет коммутировать:

- ВОЛС;
- линии UTP;
- ODF;
- разделители / уплотнители;
- коммутаторы, радиооборудование;
- медиаконвертеры;
- системные и другие устройства.

- Коммутация имеет разнообразную цветовую маркировку, в том числе и произвольную.
- Имеются метки, автоматически отображается подключенное оборудование, абоненты.
- Быстрый переход на конечный объект коммутации.
- QR-коды: генерация кодов, которые можно наклеить на муфту, узел связи, коммутационный шкаф, ящик, для облегчения учета и идентификации объектов.



ОБОРУДОВАНИЕ

- Неограниченное количество интерфейсов для настройки.
- Типовая база коммутаторов и радиооборудования с параметрами по умолчанию.
- Онлайн-статус интерфейсов, единиц оборудования, текущего состояния, скорости, счетчик ошибок. Информация о коммутации каждого интерфейса.
- Возможность отключения/включения единицы оборудования.
- ARP/FDB-таблицы.
- Для определенного оборудования доступен контроль версий прошивок и сводный отчет по всем единицам оборудования.
- Привязка к модулю склада (с операциями складского учета, серийными/инвентарными номерами и т.д.).

- История MAC-адресов по всем интерфейсам всего оборудования, включая выявление вирусов и другой вредоносной активности.
- Автоматическая (логическая) коммутация абонентов к интерфейсам.
- Автоматический периодический опрос состояния устройств.
- Отдельный функционал для оптических сетей PON (OLT, ONU/ONT).
- Горячая замена устройства с сохранением коммутации.
- Построение структурной схемы коммутации по каждому интерфейсу.
- Функциональная пометка оборудования (UPLINK/DNLINK-интерфейсов).

ОБЛАДНАННЯ / PRINTERS

+ Додати

Мітки: Без мітки · PON

Групові дії

№	Найменування	Розташування	IP/MAC	Портів	Активність
1	HP LaserJet M127fw with Wi-Fi	Київ, Офіс компанії (Центральний Офіс компанії) #359	10.1.20.16	1	19.01.2021 21:55
2	Xerox Phaser 6500N (6500V_N)	Київ, Офіс компанії (Центральний Офіс компанії) #359	10.1.20.17	1	06.03.2024 10:03



- Головна сторінка
- Абоненти
- Тарифи
- Повідомлення
- Бухгалтерія
- Споруди зв'язку
- Кабельна інфраструктура
- Обладнання
- Журнал завдань
- Склад
- Покриття
- Персонал

ОБЛАДНАННЯ / СИСТЕМНІ ПРИСТРОЇ

+ Додати

Мітки: Без мітки · PON

№	Найменування	IP/MAC	Портів	Портів вільно	Активність	Опис
1	Сервер HP Proliant DL360 G6	10.1.20.1	2	1	30.05.2020 14:15	
2	Сервер HP Proliant DL360 G6	10.1.20.2	2	1	04.01.2022 09:59	
3	Ноутбук Acer Aspire E5-511-P2HN	10.1.20.24	2	1	19.01.2021 21:45	
4	Ноутбук Acer Aspire E5-573G-P3NS	10.1.20.25	2	1	19.04.2023 13:35	
5	Ноутбук Dell Inspiron 5748	10.1.20.26	2	1	06.03.2024 10:03	
6	ПК HP EliteDesk 800 G1 TWR	10.1.20.27	2	1	19.04.2023 13:45	
7	ПК 457/11	10.1.20.28	2	1	08.08.2021 00:26	
8	ПК 457/12	10.1.20.29	2	1	19.04.2023 13:45	



НАВИГАЦІЯ

- Головна сторінка
- Абоненти
- Тарифи
- Складська
- Бухгалтерія
- Інтерфейси
- Обладнання
- Узгоджені
- МФЕЛ
- Кабельні мережі
- Wi-Fi
- Мобільні мережі
- Системні пристрої
- Лінійні мережі
- ВОС
- Користувачі
- Об'єкти
- Контракти
- Договори/Угоди/Заявки
- CRM
- Міжмережні зв'язки
- Склад
- Покриття
- Персонал
- Результати налаштувань
- Відомості
- Статистика
- Оптимізація
- Настрої

ОБОРУДОВАННЯ / КОМУТАТОРИ

Відкрити в окні

Ваша адреса: 102.166.0.1

102.166.0.1

102.166.0.1

102.166.0.1

102.166.0.1

102.166.0.1

102.166.0.1

102.166.0.1

102.166.0.1

102.166.0.1

102.166.0.1

102.166.0.1

102.166.0.1

102.166.0.1

102.166.0.1

102.166.0.1

102.166.0.1

102.166.0.1

102.166.0.1

102.166.0.1

102.166.0.1

102.166.0.1

102.166.0.1

102.166.0.1

102.166.0.1

102.166.0.1

102.166.0.1

102.166.0.1

102.166.0.1

102.166.0.1

102.166.0.1

102.166.0.1

102.166.0.1

102.166.0.1

102.166.0.1

102.166.0.1

102.166.0.1

102.166.0.1

102.166.0.1

102.166.0.1

102.166.0.1

102.166.0.1

РАДИООБОРУДОВАНИЕ И КАМЕРЫ НАБЛЮДЕНИЯ


- Может быть установлен как на конкретный узел связи, так и непосредственно клиенту.
- Возможность конфигурации азимута и сектора.
- Контроль уровня сигнала подключенных радиоабонентов.
- Возможность вывода информации об уровне сигнала оборудования на главную страницу сервиса.
- Вывод изображения с камер наблюдения, контроль и мониторинг.
- Контроль активности/ отключения оборудования (с настройкой оповещений о проблемах через email/sms/ визуальные оповещения).
- Взаимодействие со складом.
- Кастомизированные метки, дополнительные поля, возможность добавлять файлы.

СКЛАД

[← Вернуться в список](#)

Карточка ТМЦ

И: 1272
Наименование: Дайта DH-IPC-HDW1120SP-02008
Категория: IP-cam
Документ:
К.во: 1 шт.
Серийный №:
Инв. №:
Штрихкод:
Общая стоимость: 70.00 \$
Местонахождение: 20603000955
Объекты размещения:
Заметки:

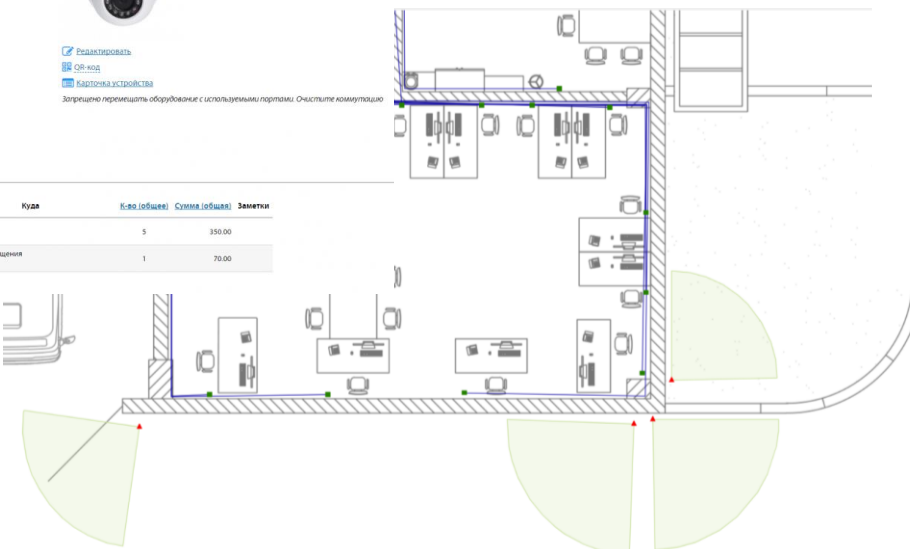


Реализовать
 QR-код
 Карточка устройства
Запрещено перемещать оборудование с используемыми портами. Очистите коммутацию.

[+ Прикрепить файл](#)

Операции с ТМЦ

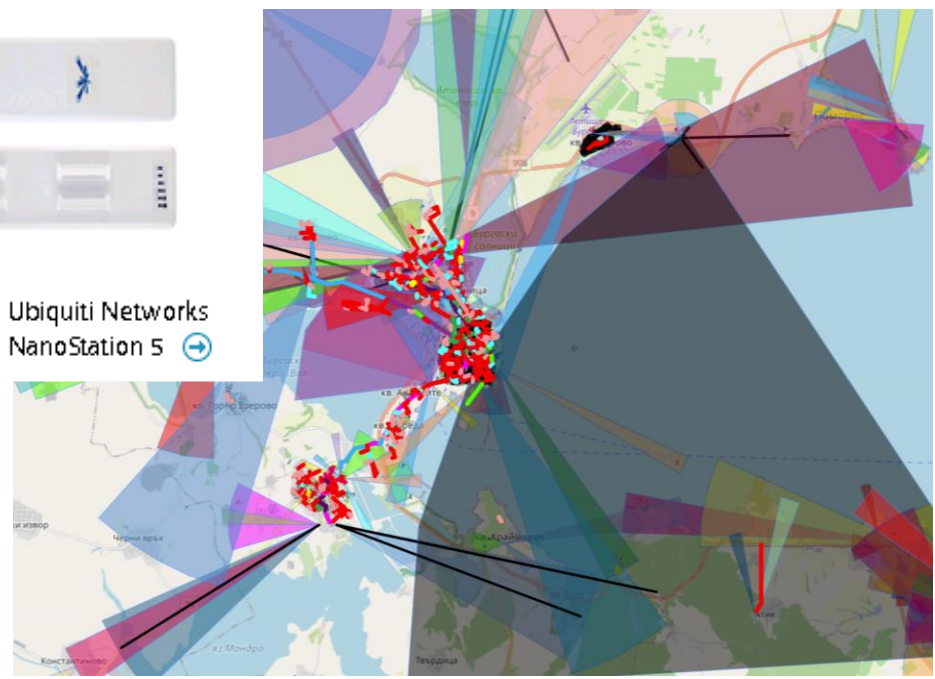
№	Дата	Откуда	Куда	К-во (общее)	Сумма (общая)	Заметки
1	01.07.2017 16:15	Поставщик	Склад	5	350.00	
2	01.07.2017 16:19	Склад	Объекты размещения	1	70.00	



IP: 192.168.0.254 <http://> <telnet://>



Наименование: Ubiquiti Networks NanoStation 5



ЗАЯВКИ И ЗАДАЧИ

- Любые типы работ с гибкими настройками.
- Автоматическое назначение специалистов и/или отделов на конкретную задачу по типу работы и очереди задач.
- Контроль сроков выполнения работ.
- Комментарии и цепочки задач.
- Статистика.
- Сводные страницы для быстрого ознакомления со статистикой, списком назначенных задач для себя, своего подразделения, всех своих подразделений.
- Новости - обновления по задачам.
- Кастомизированные статусы (состояния) задач и типовые комментарии.
- Возможность генерации различных документов, нарядов и т.д.
- Удаленное закрытие нарядов.

- Отображение задач на карте.
- Закрепление абонентов/ потребителей за задачами.
- Передача расходников, оборудования, других ТМЦ на задачи.
- Периодические/ регулярные задачи.
- Начисление оплаты исполнителям (при необходимости).
- Оповещение работников о задачах и новых назначениях для них.
- Отправка уведомлений любым удобным способом: интеграция с email, SMS, Telegram и т.д.
- Можно «подтягивать» прогноз погоды в список задач, чтобы лучше владеть ситуацией и планировать выполнение внутренних или внешних работ.

ЖУРНАЛ ЗАДАНИЙ / МОИ ЗАДАНИЯ

Попов Михаил Викторович

1

Не выполнено: 1

Наблюдатель Попов Михаил Викторович

0

Выполнено: 1

Автор Попов Михаил Викторович

1

Не выполнено: 1

Аварийная служба

Аварийная служба
(включая все подчиненные)

28

Авария	2
Выполнено	2754
Выполнено без выезда	2
Выполнено с выездом	13
Заявка заявка	2
Не выполнено	25
Не устранено	11
Оповещение клиентов	1
Отказ клиента	8
Отказ от реализации	213
Отложено	11
Перегарка	3
Питание	3
По проекту	5
Подписки	1
Реализация	1
Самостоятельное	13
ТМЦ списаны	3

Аварийная служба

24

Авария	2
Выполнено	4204
Выполнено без выезда	5
Выполнено с выездом	13
Заявка заявка	2
Не выполнено	22
Не устранено	11
Отказ клиента	2
Отказ от реализации	213
Отложено	9
Перегарка	2
Питание	3
По проекту	5
Подписки	1
Реализация	1
Самостоятельное	13
ТМЦ списаны	3

Петров Олег Олегович

1

Авария	2
Выполнено	628
Выполнено без выезда	1
Выполнено с выездом	2
Заявка заявка	2
Не выполнено	1
Не устранено	1
Отказ клиента	8
Отказ от реализации	1
Отложено	9
Перегарка	2
Питание	3
По проекту	5
Подписки	1
Реализация	1
Самостоятельное	13
ТМЦ списаны	3

Юрьев Сергей Степанович

5

Выполнено	200
Выполнено без выезда	2
Выполнено с выездом	1
Заявка заявка	3
Не выполнено	2
Не устранено	2
Отказ клиента	38
Отказ от реализации	3
Отложено	1
Перегарка	1
Питание	2
По проекту	2
ТМЦ списаны	2

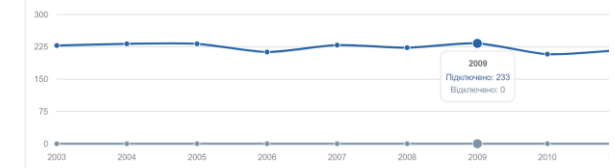
Васильев Николай Николаевич

2

Выполнено	81
Выполнено с выездом	1
Заявка заявка	1
Не выполнено	1
Не устранено	2
Отказ клиента	2
Отказ от реализации	6
Отложено	2
Перегарка	1

24.11.2015 Вт 12:00	Київ, Ентузавів, 5 кв. 144	Хайлонова Єкатерина Георгіївна - (20720) Київ, Бутяківців, 5 кв. 144 IP: 10.25.2.208 528510 (MMS)	Ремонт: Діт Немає сигналу	Бригада з ремонтів
24.11.2015 Вт 08:00	Київ, Русанівська Набережна, 8 кв. 40	Борисюк Павло Рубенович - (20253) Київ, Русанівська Набережна, 8 кв. 40 IP: 10.25.0.253	Ремонт: Діт Сітка пошкодила кабель	Бригада з ремонтів
25.11.2015 Ср 14:00	Київ, Русанівська Набережна, 10 кв. 42	Мольнаєв Андрій Дмитрович - (20257) Київ, Русанівська Набережна, 10 кв. 42 IP: 10.25.1.1	Ремонт: Діт Пошкодження роз'єму	Бригада з ремонтів
25.11.2015 Ср 12:00	Київ, Русанівський бульвар, 4 кв. 58	Ефімов Олег Ростиславович - (22509) Київ, Русанівський бульвар, 4 кв. 58 IP: 10.25.9.205 867286 (MMS)	Ремонт: Діт Пошкодження кабелю	Бригада з ремонтів
24.11.2015 Вт 09:00	с.Шасливе, Мисливська, 19 кв. 1	Сорокова Єкатерина Вєнєдиківна - (22922) с.Шасливе, Мисливська, 19 кв. 1 IP: 10.10.0.29	Ремонт: Діт Немає сигналу	Бригада з ремонтів
26.11.2015 Чт 13:00	Київ, Талієра, 5А кв. 85	Давидова Платіна Рубєнівна - (22643) Київ, Талієра, 5А кв. 85 IP: 10.25.10.83	Ремонт: Діт Немає сигналу	Бригада з ремонтів
27.11.2015 Пт 12:00	Бровари, Київська, 8 кв. 1	Рудаків Михайло Максимович - (22836) Бровари, Київська, 8 кв. 1 IP: 10.26.0.3	Ремонт: Радіо	Бригада з ремонтів
27.11.2015 Пт 12:00	Бровари, Макаренка, 6 кв. 1	Купаліна Людмила Натанівна - (22840) Бровари, Макаренка, 6 кв. 1 IP: 10.26.0.7 60647114 (MMS) 606407 (MMS)	Ремонт: Радіо Обривався сигнал	Бригада з ремонтів
25.11.2015 Ср 15:00	с.Княжичі, Київська, 112 кв. 1	Іванова Тамара Миронівна - (22870) с.Княжичі, Київська, 112 кв. 1 IP: 10.27.0.7 541103 (MMS)	Ремонт: Радіо Розгорило антену	Бригада з ремонтів

Включення/відключення



#	Адреса	2003		2004		2005		2006		2007		2008		2009		2010	
		+	-	+	-	+	-	+	-	+	-	+	-	+	-	+	-
1.	Київська область	228	228	232	460	232	692	213	905	229	1134	223	1357	233	1590	208	
1.1.	Бердирський	2	2	5	5	4	13	8	21	4	25	8	33	7	40	8	
1.1.1.	с.Пропіски	1	1	3	4	1	5	1	6		6		6				
1.1.2.	с.Чубинське						2	2	1	3		3	1	4	2		
1.1.3.	с.Шасливе	2	2	3	5	2	8	5	13	3	16	8	24	6	30	4	
1.2.	Броварський	2	2	2	4		4	1	5	4	9	3	12	1			
1.2.1.	Бровари	1	1	2	3		3	1	4	1	5	1	6	1			
1.2.2.	с.Княжичі	1	1		1		1		1	1	1	1	1	2	1		
1.3.	Київ	223	223	224	447	228	675	205	880	224	1104	211	1315	223	1538	201	
1.3.1.	Лі микрорайон	2	2	11	18	6	24	16	40	8	48	8	56	14	70	9	
1.3.2.	Березняки	9	9	12	21	10	31	12	43	12	55	12	62	11	73	9	
1.3.3.	Дніпровський	4	4	2	6	4	10	2	12	4	16	2	18	2	20	1	
1.3.4.	Русанівка	201	201	199	401	208	610	175	783	200	983	189	1174	196	1320	182	
	Разом	228	228	232	460	232	692	213	905	229	1134	223	1357	233	1590	208	

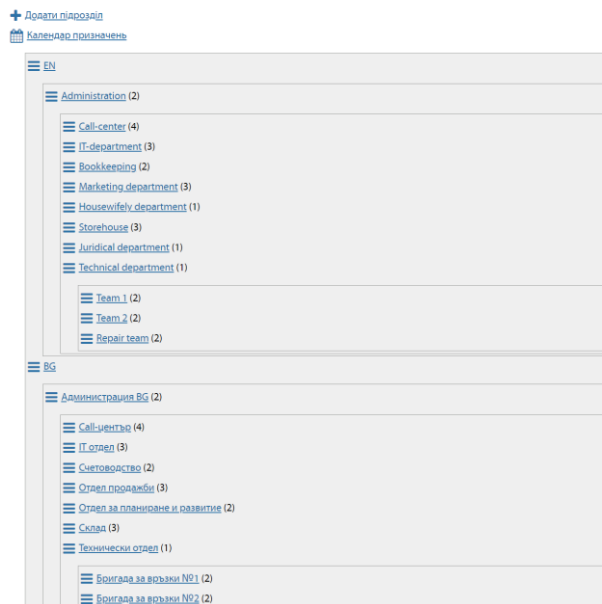
ПЕРСОНАЛ И ТРАНСПОРТ

- Учет подразделений и отделов по иерархической структуре любой сложности.
- Кастомизированные карточки работников с возможностью добавлять файлы и фото.
- Возможность назначения работника в несколько подразделений с различными ролями (руководитель, заместитель, работник) и должностями.
- Табель работ.
- Ведомости работ и начисления оплат по заданиям (тикетам) на работника и подразделение.
- Система премий и штрафов.
- Учет транспорта и автомобильного парка.

Модуль работы с GPS

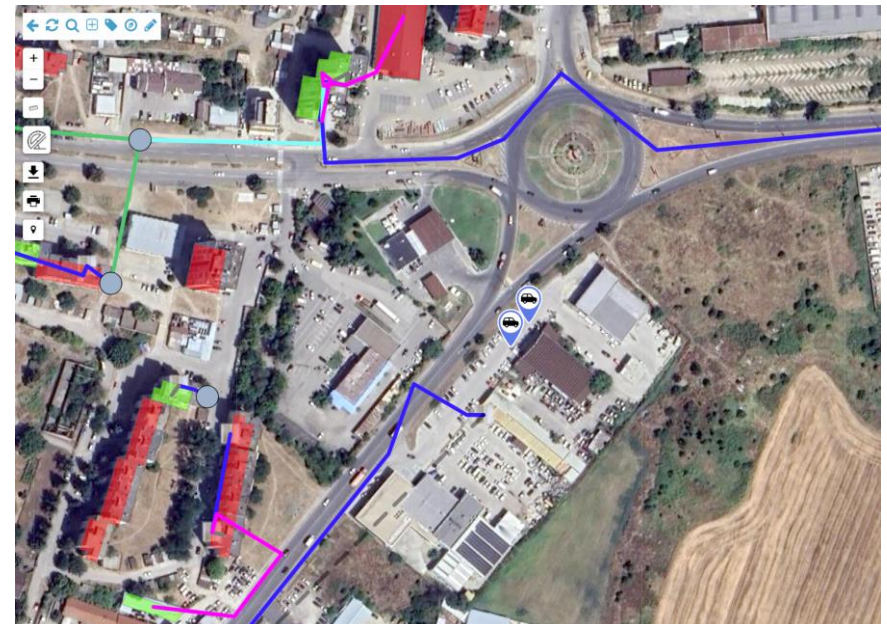
- Контроль местоположения работников и транспорта.
- Поддержка различных моделей трекеров (включая программные (Android/iOS)).
- Вывод местоположения на карту, что позволяет, помимо прочего, находить работника, который ближе всего к месту аварии.
- Фиксирование и вывод отчета и маршрутных листов по транспорту (время, скорость, расстояние, адреса и т.д.).

ПЕРСОНАЛ / ПІДРОЗДІЛИ



ПЕРСОНАЛ / ТАБЕЛЬ РОБІТ

The screenshot shows a personnel schedule table titled 'ПЕРСОНАЛ / ТАБЕЛЬ РОБІТ' for the month of 'Березень 2024'. The table includes a navigation bar with 'УСІ', a date selector for '02.03.2024', and a 'Так' button. The table columns are: '№' (Employee ID), 'Співробітник' (Employee Name), 'Посада' (Position), and columns for each day of the month from 01 to 31. The employees listed are: 1. Abramson A., Millwright; 2. Ardery A., Millwright; 3. Ardington B., Cleaner; 4. Adrian B., IT department chief; 5. Backer B., Storehouse chief; 6. Bishop D., Call center operator; 7. Carnishel O., Call center chief; 8. Clouton E., Main bookkeeper; 9. Courtney D., Director; 10. Donovan L., Millwright.



СКЛАД • УЧЕТ ТМЦ

- Каталог товаров и поставщиков.
- Различные склады и материально ответственные лица.
- Различные объекты и типы учета (субобеспечения).
- Серийные, инвентарные номера. Штрихкоды. Генерация штрихкодов и QR-кодов.
- Взаимодействие ТМЦ и оборудования.
- Ведомости и отчеты.
- Накладные приема-передачи.
- Учет подотчетности.
- Учет проданных ТМЦ потребителям.

- Имеется "база знаний" по типовым ТМЦ.
- Возможность интеграции нескольких единиц ТМЦ в новый продукт (например, труба и кран, которые вместе нужны на заявке).
- Резервы на складах и оповещения о необходимости пополнения.
- Формирование отчетов по конкретному виду ТМЦ.
- Настройка прав пользователя модулем Склада: только выполнение операций по складу, или дополнительно права на списание, удаление позиций и т.д.

Всі доступні об'єкти ? Шевченко Т.Г. ⏻

СКЛАД / ТМЦ

🔍

[+ Додати ТМЦ \(прихід\)](#)

Фільтри відображення

Місцезнаходження	Контрагент	Тип обліку	Категорія
Абоненти Будівлі Будівля (з об'єктами) Завдання Кабельні лінії Постачальники Склади Співробітники Списано Споруди зв'язку	Склад №1	Відповідальне зберігання Облік проданого Оренда Підзвіт довгий Підзвіт короткий Розстрочка ТМЦ	Cabel IP-cam IP-phone Mediaconverter OLT ONU Printers Radio Server SFP

[ще](#)

[Фільтр](#)


[Скасування](#)

СКЛАД

[← Вернутися в список](#)

Карточка ТМЦ

#:	1272
Наименование:	Dahua DH-IPC-HDW1120SP-0280B
Категория:	IP-cam
Документ:	
К-во:	1 шт.
Серийный №:	
Инв. №:	
Штрихкод:	
Общая стоимость:	70.00 \$
Местонахождение:	206030000655 Объекты размещения
Заметки:	



[Редактировать](#)

[QR-код](#)

[Карточка устройства](#)

Запрещено перемещать оборудование с используемыми партами. Очистите коммутацию

[+ Прикрепить файл](#)

Операции с ТМЦ

№	Дата	Откуда	Куда	К-во (общее)	Сумма (общая)	Заметки
1	01.07.2017 16:15	Поставщики	Склад	5	350.00	
2	01.07.2017 16:19	Склад	Объекты размещения	1	70.00	



USERSIDE.BUSINESS



USERSIDE.BUSINESS
www.userside.eu